

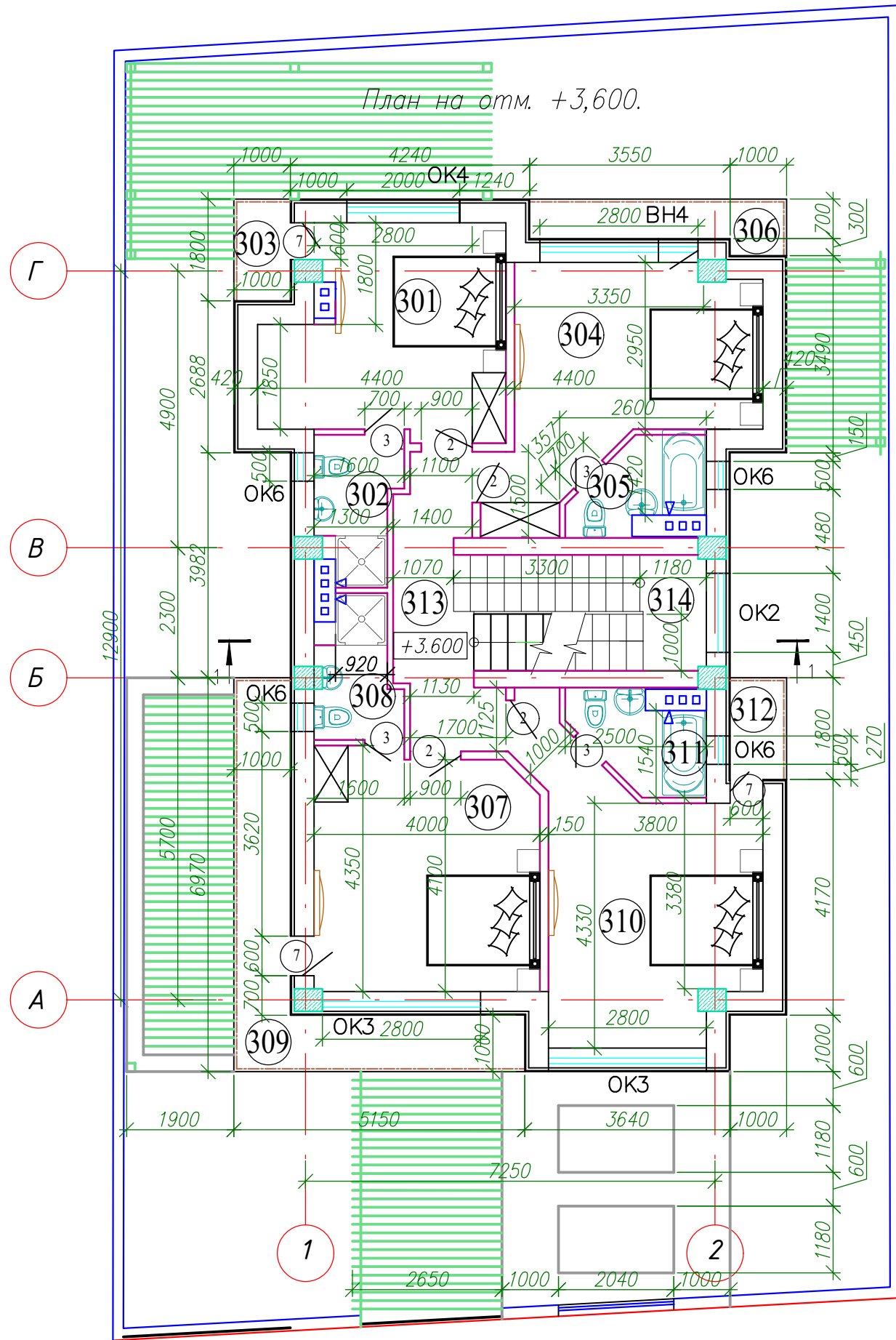
Экспликация помещений

Номер помещения	Наименование	Площадь м ²	Кат. помещения
201	Котельная	4.62	
202	Туалет	2.50	
203	Коридор	5.60	
204	Комната номера 1	12.10	
205	Санузел номера 1	4.20	
206	Холл	6.60	
207	Лестничная клетка	10.22	
208	Ресепшен	16.05	
209	Комната номера 2	15.18	
210	Санузел номера 2	4.28	
	ИТОГО:	81.35	

Изм.	Колуч.	Лист	№ док	Подпись	Дата	Архитектурные решения	Стадия	Лист	Листов
							Р	3	
План на отм. 0,000.									

Инв. N подл. Подпись и дата
Взам. инв. N

План на отм. +3,600.



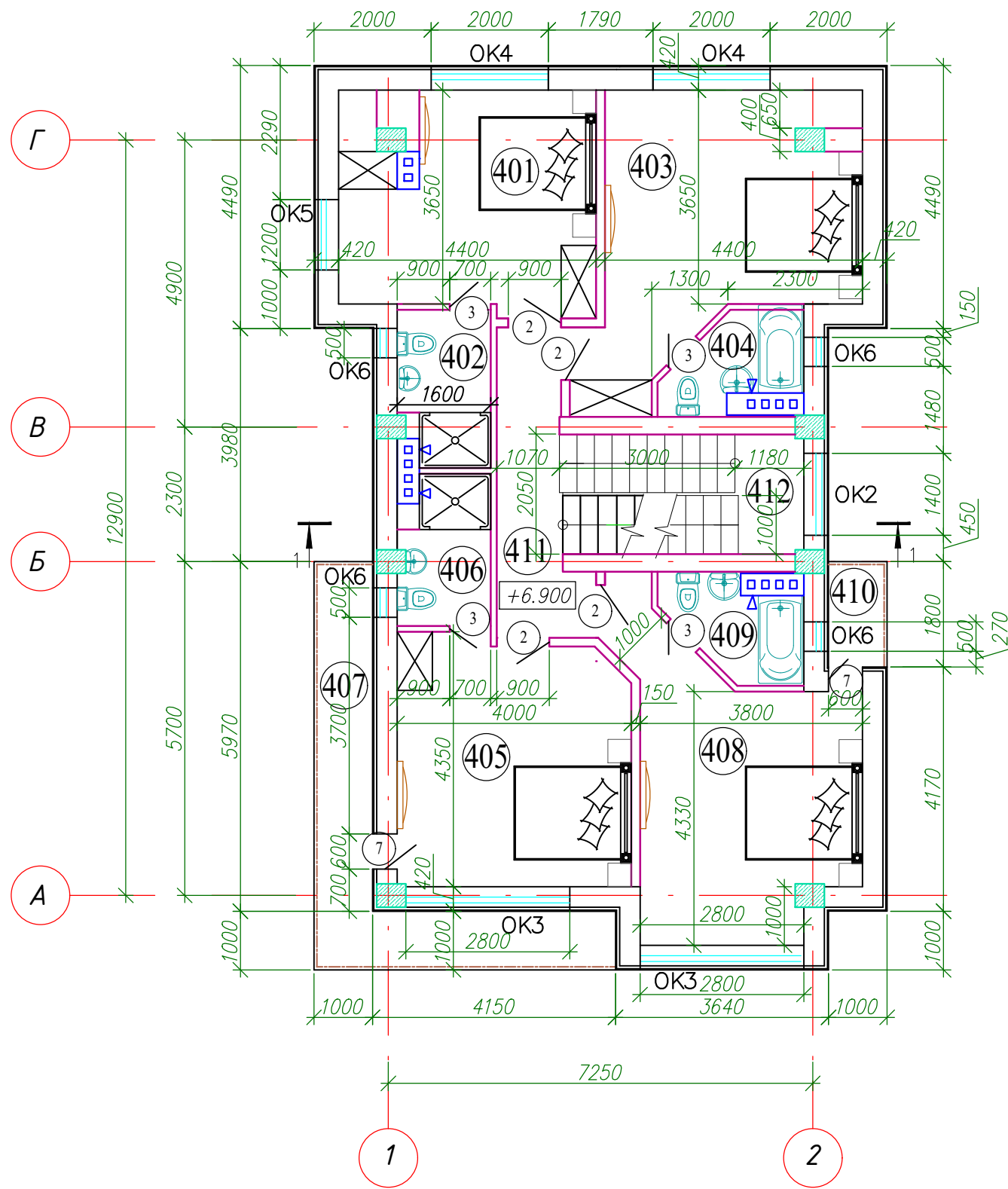
Экспликация помещений

Номер помещения	Наименование	Площадь м ²	Кат. помещения
301	Комната номера 3	14.36	
302	Санузел номера 3	3.46	
303	Балкон номера 3	1.80	
304	Комната номера 4	15.91	
305	Санузел номера 4	3.23	
306	Балкон номера 4	3.48	
307	Комната номера 5	16.60	
308	Санузел номера 5	3.28	
309	Балкон номера 5	11.12	
310	Комната номера 6	17.74	
311	Санузел номера 6	3.46	
312	Балкон номера 6	1.80	
313	Коридор	7.07	
314	Лестничная клетка	9.88	
	ИТОГО:	113.19	

Изм.	Колуч.	Лист	№ док	Подпись	Дата	Архитектурные решения	Стадия	Лист	Листов
						Архитектурные решения	Р	4	
						План на отм. +3,600.			

Инв. N подл. Подпись и дата
Взам. инв. N

План на отм. +6,900.



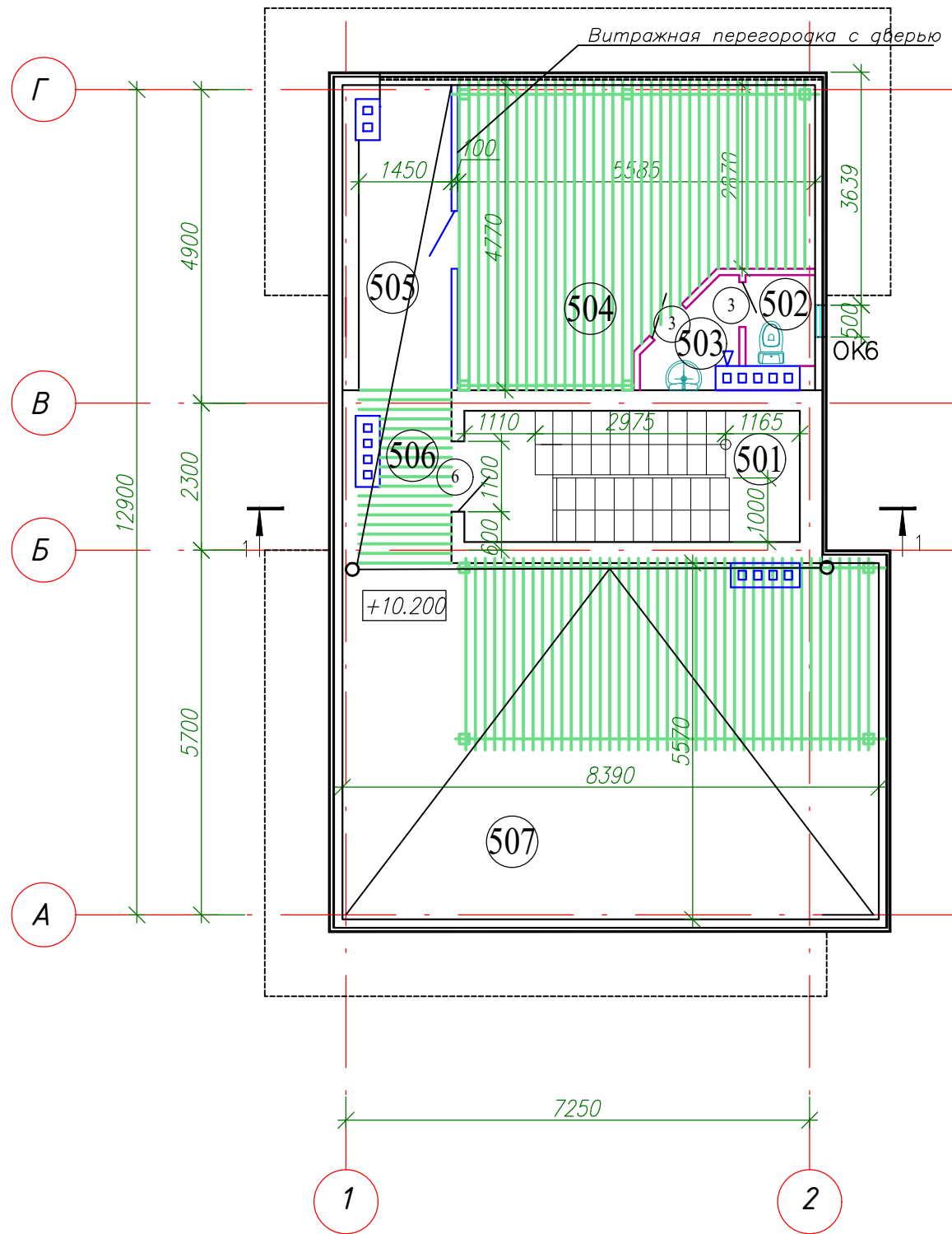
Экспликация помещений

Номер помещения	Наименование	Площадь м ²	Кат. помещения
401	Комната номера 7	14.82	
402	Санузел номера 7	3.97	
403	Комната номера 8	18.91	
404	Санузел номера 8	3.23	
405	Комната номера 9	16.60	
406	Санузел номера 9	3.78	
407	Балкон номера 9	11.12	
408	Комната номера 10	17.75	
409	Санузел номера 10	3.87	
410	Балкон номера 10	1.80	
411	Коридор	16.50	
412	Лестничная клетка	9.55	
	ИТОГО:	121.90	

Инв. N подл. Подпись и дата
Взам. инв. N

Изм.	Колуч.	Лист	№ док	Подпись	Дата	Архитектурные решения	Стадия	Лист	Листов
						Архитектурные решения	Р	5	
						План на отм. +6,900.			

План на отм. +10,200 (эксплуатируемая кровля).



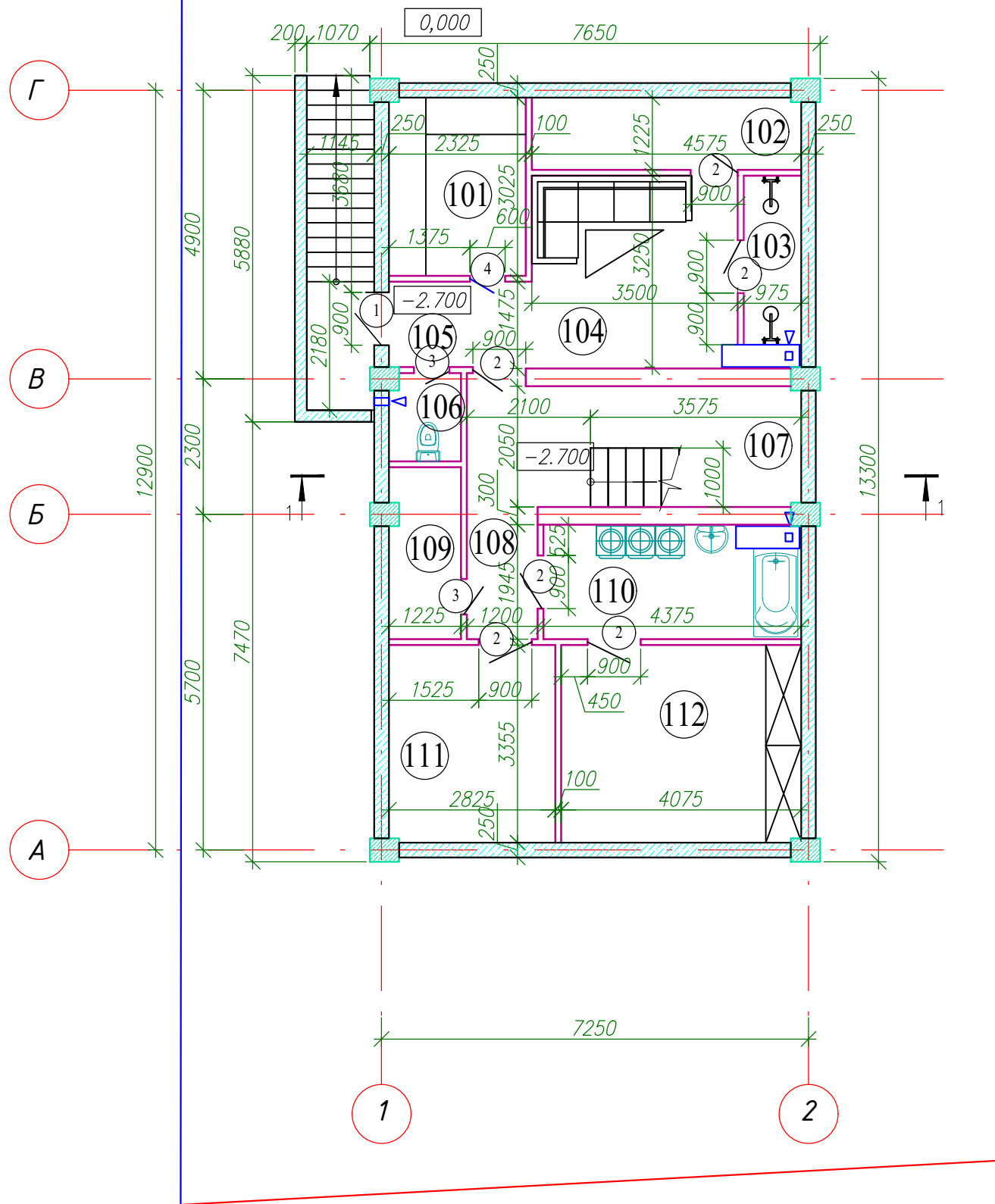
Экспликация помещений

Номер помещения	Наименование	Площадь м ²	Кат. помещения
501	Лестничная клетка	11.96	
502	Туалет	1.42	
503	Умывальник	1.88	
504	Крытая зона эксплуат. кровли	21.43	
505	Зона эксплуатируемой кровли 1	6.55	
506	Зона эксплуатируемой кровли 2	3.70	
507	Зона эксплуатируемой кровли 3	45.37	
	ИТОГО:	92.31	
	ИТОГО по зданию:	481.38	

Изм.	Колуч.	Лист	№ док	Подпись	Дата	Архитектурные решения	Стадия	Лист	Листов
							Р	6	
						План на отм. +10,200.			

Инв. N подл. Подпись и дата
Взам. инв. N

План на отм. -2,700.



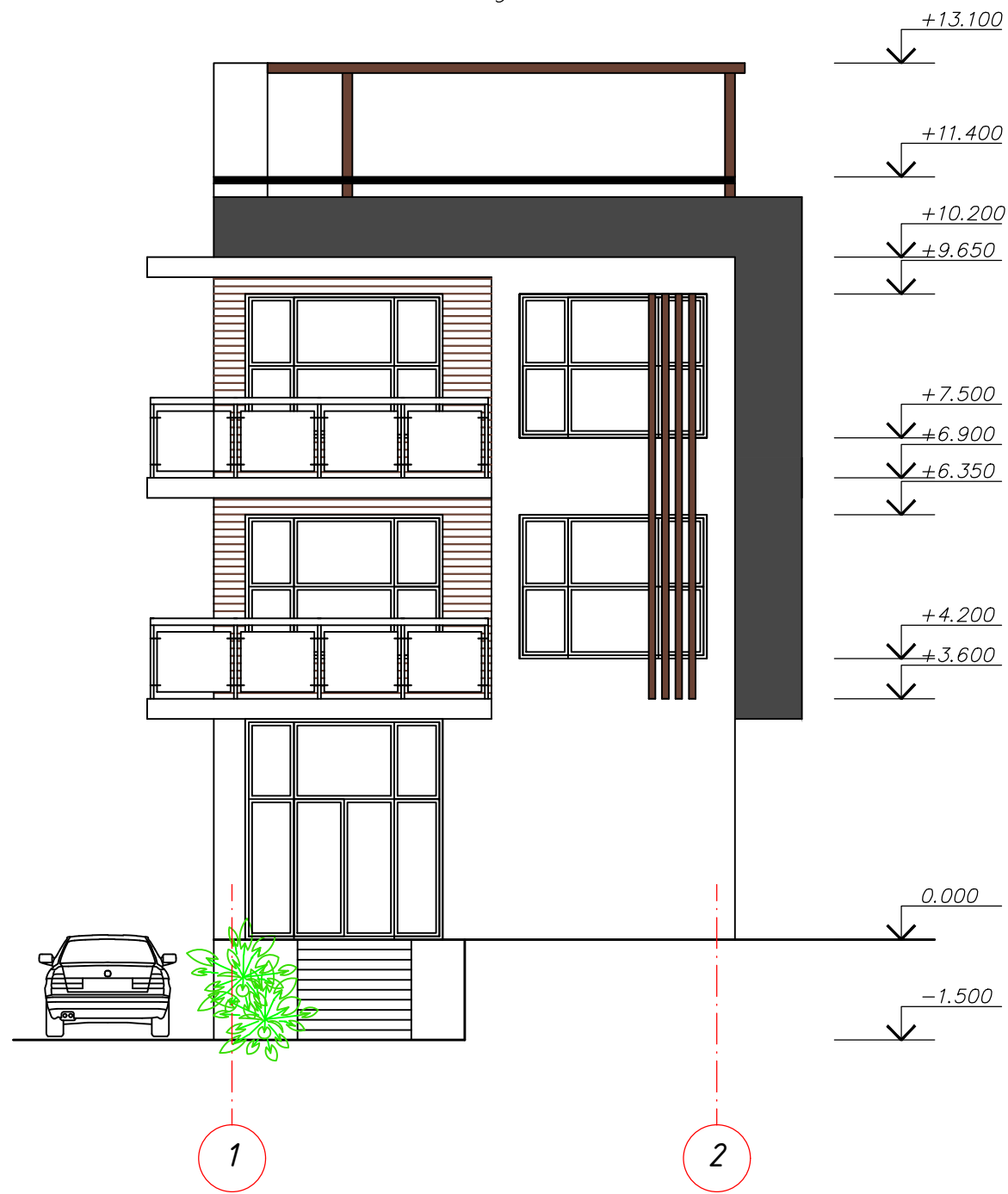
Экспликация помещений

Номер помещения	Наименование	Площадь м ²	Кат. помещения
101	Парная сауны	6.90	
102	Техническое помещение бассейна	5.46	
103	Душевая	2.73	
104	Комната отдыха	11.37	
105	Коридор	3.48	
106	Туалет	1.80	
107	Лестничная клетка	10.23	
108	Коридор	5.42	
109	Кладовая	3.50	
110	Постирочная	7.94	
111	Кладовая	9.32	
112	Гладильная	13.48	
	ИТОГО:	72.63	

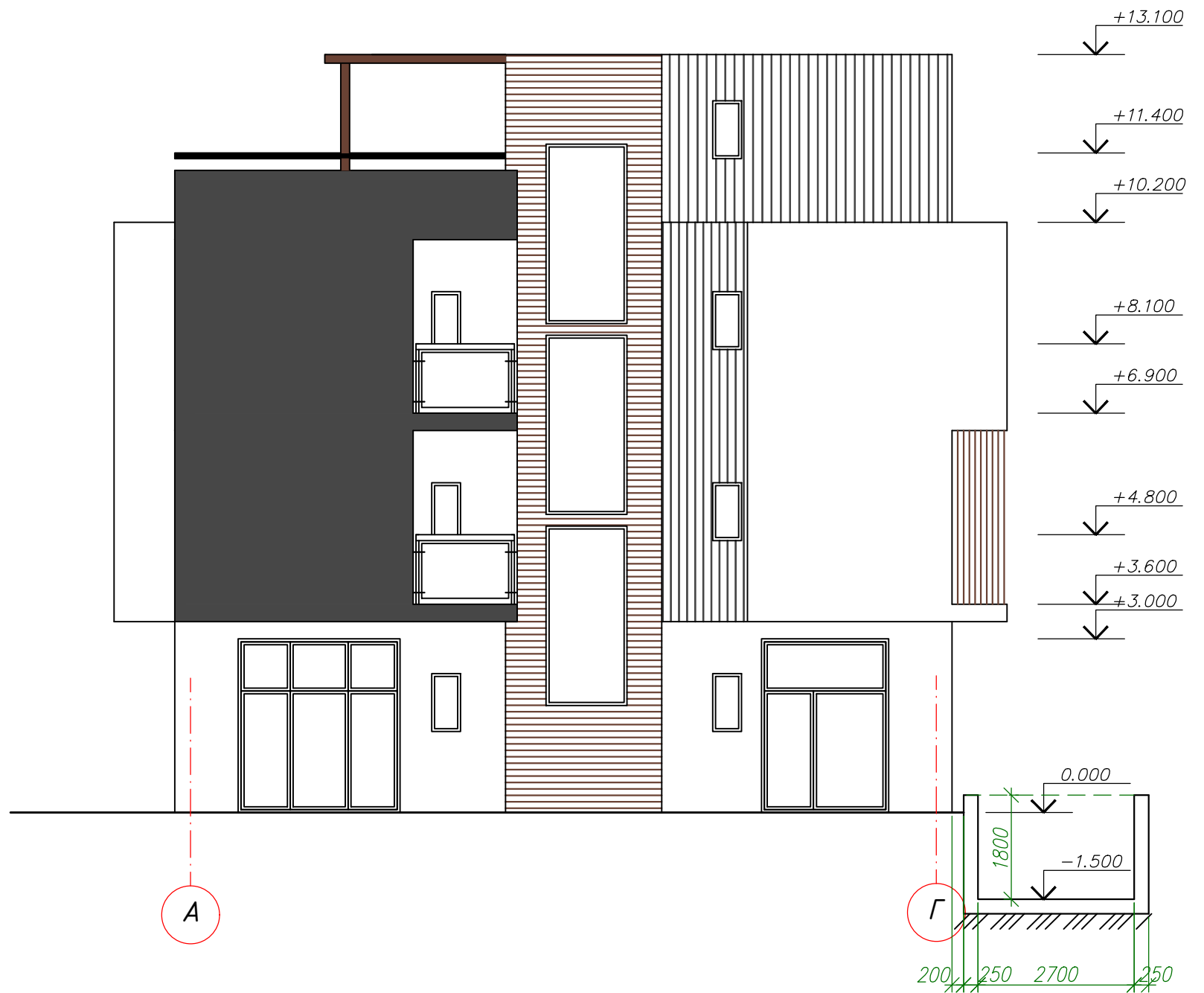
Изм.	Колуч.	Лист	№ док	Подпись	Дата	Архитектурные решения	Стадия	Лист	Листов
						Архитектурные решения	Р	2	
						План на отм. -2,700.			

Инв. N подл. Подпись и дата
Взам. инв. N

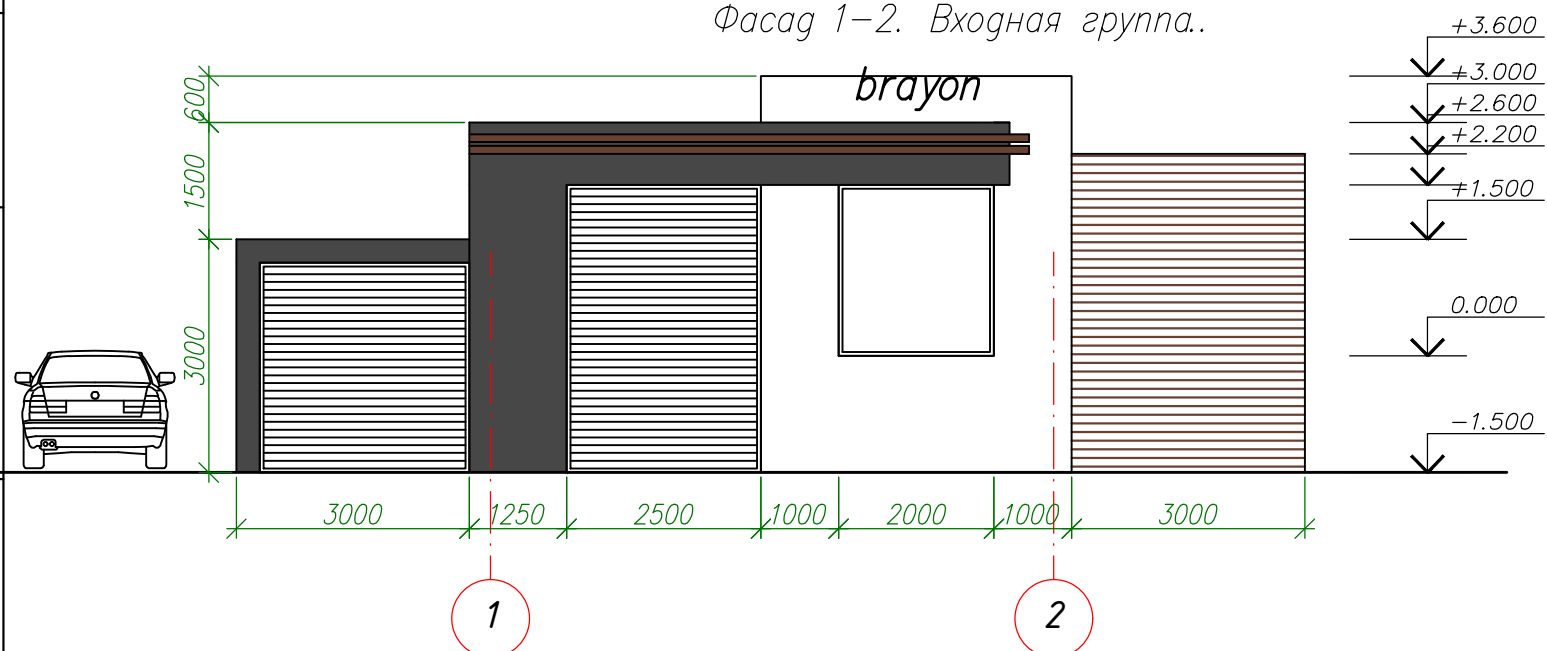
Фасад 1-2.



Фасад А-Г



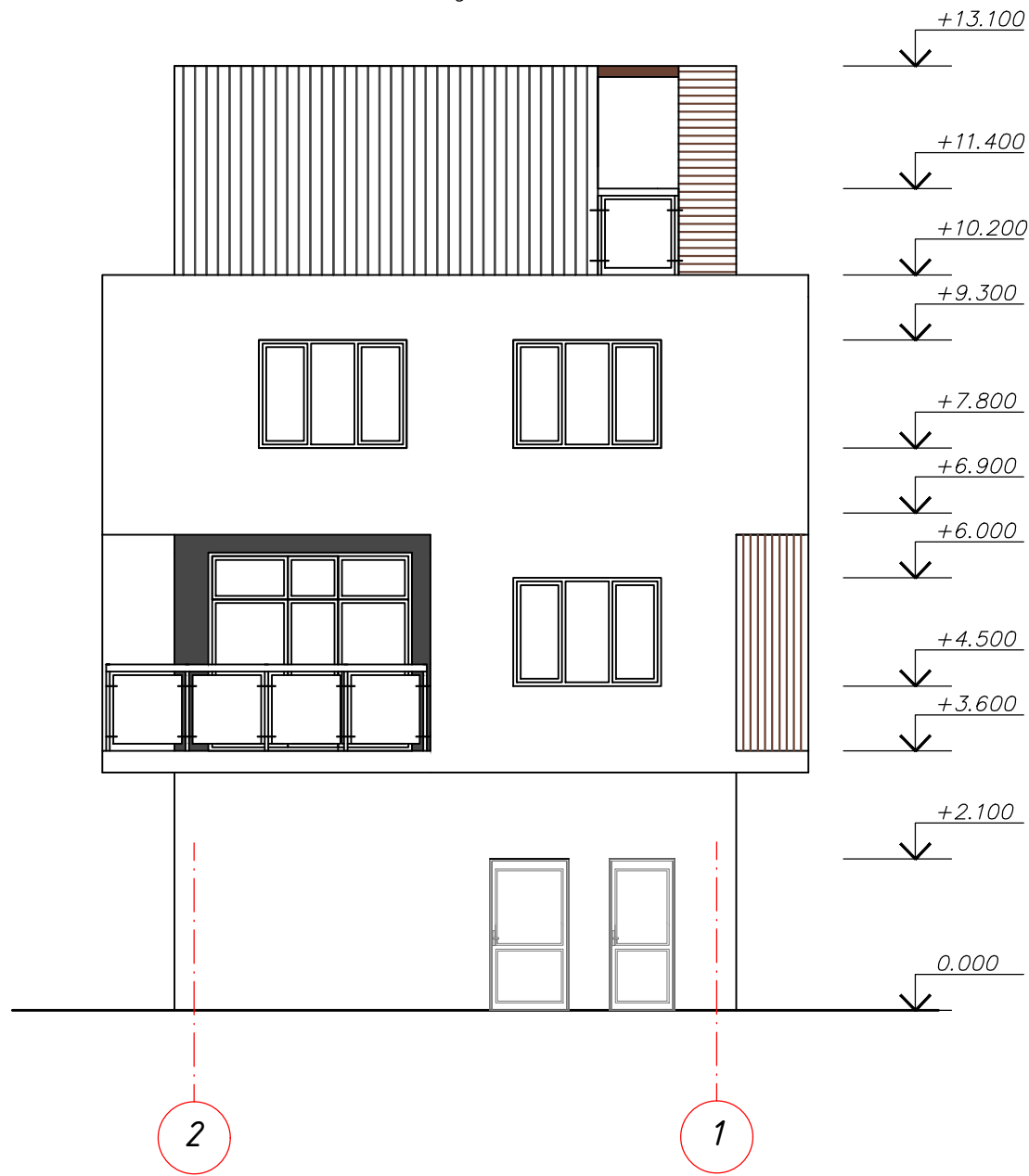
Фасад 1-2. Входная группа.



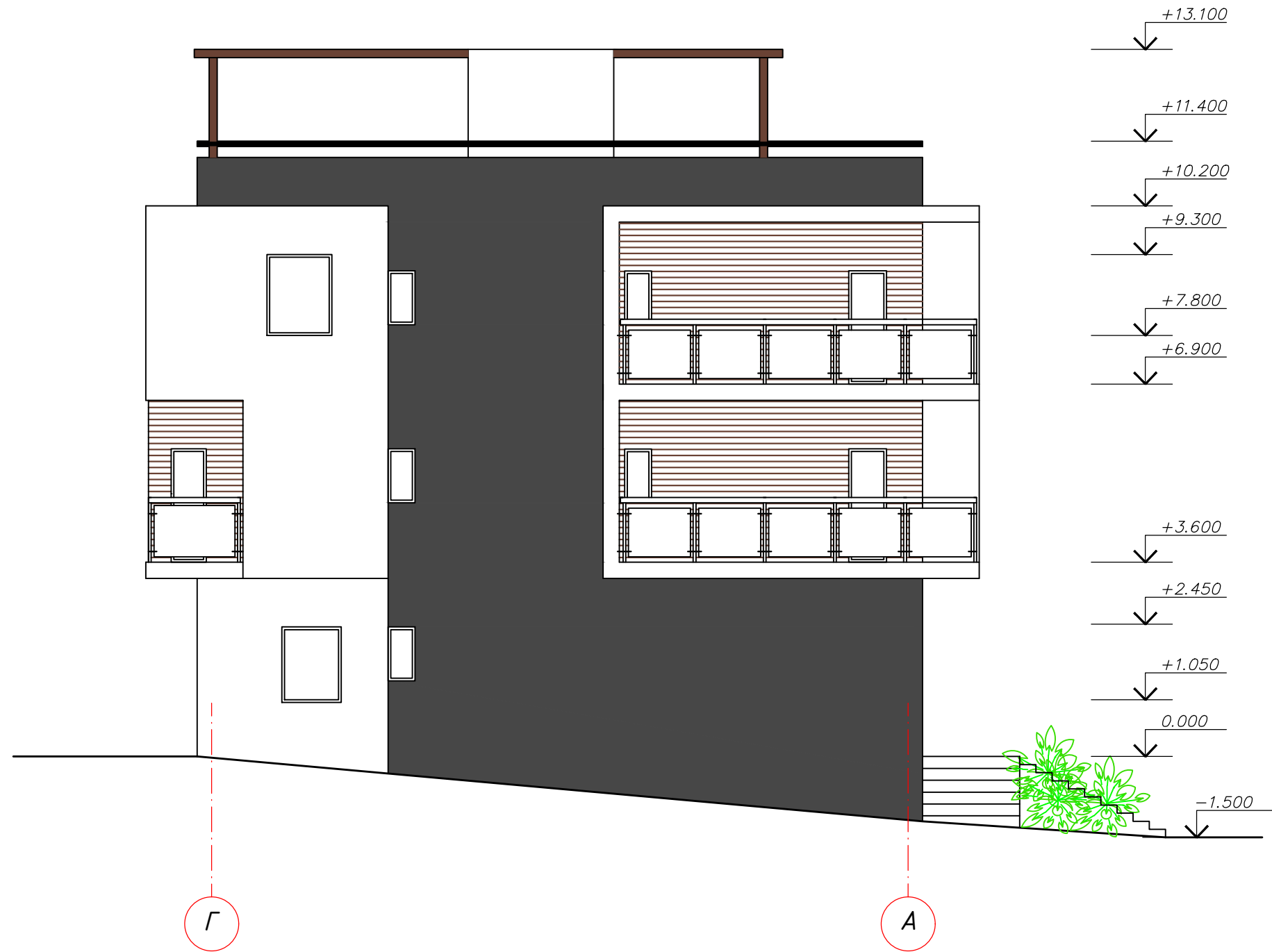
Изм.	Колуч.	Лист	№ док	Подпись	Дата	Стация	Лист	Листов
						Архитектурные решения	Р	7
						Фасад 1-2. Фасад А-Г.		

Инв. N подл. Подпись и дата
 Взам. инв. N

Фасад 2-1



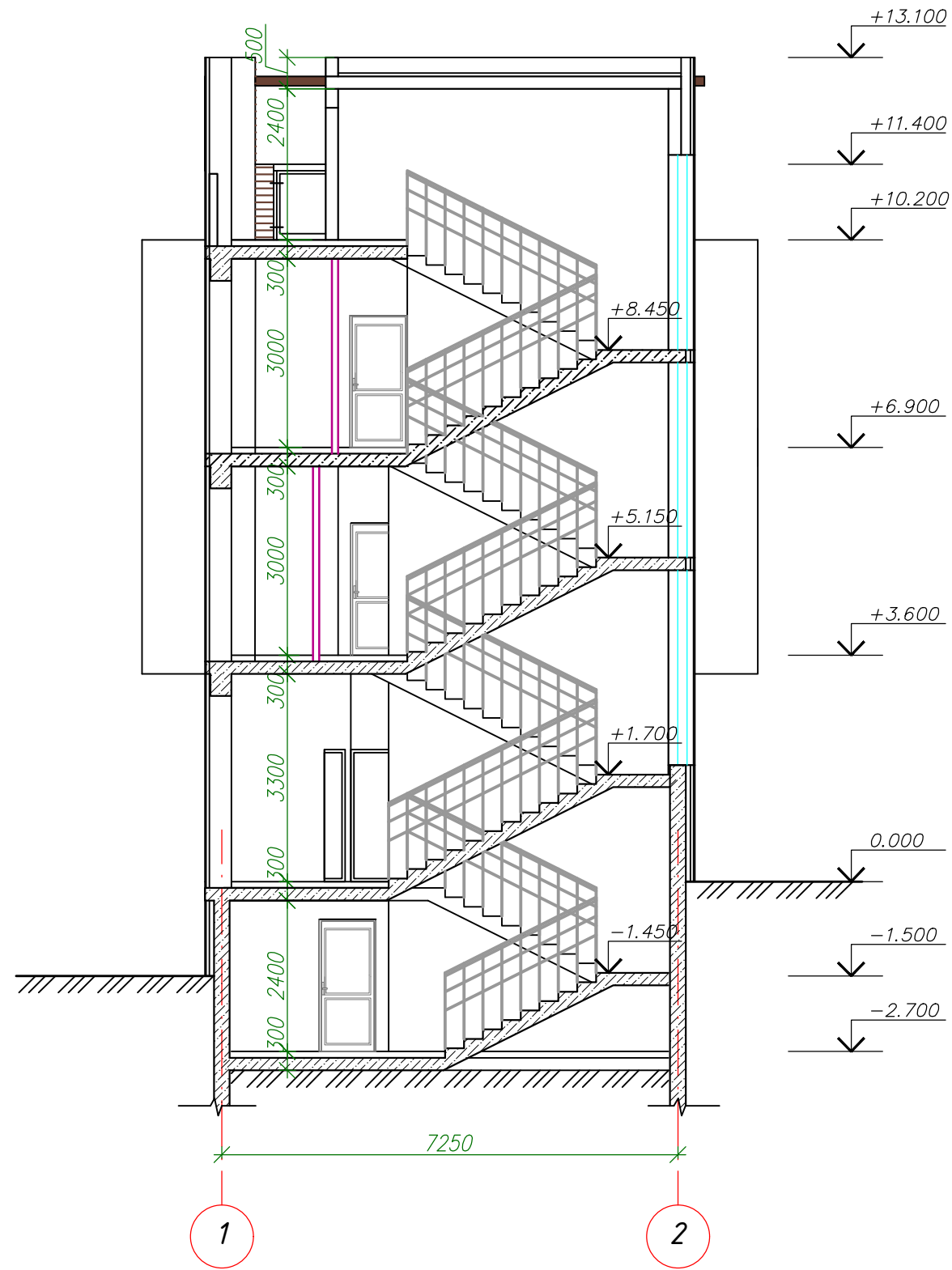
Фасад Г-А



Инв. N подл. Подпись и дата. Взам. инв. N

Изм.	Колуч.	Лист	№ док	Подпись	Дата				
						Архитектурные решения	Стадия	Лист	Листов
						Фасад 2-1. Фасад Г-А	Р	8	

Разрез 1-1



Изм.	Колуч.	Лист	№ док	Подпись	Дата				
						Архитектурные решения	Стадия	Лист	Листов
							P	9	
						Разрез 1-1			

Инв. N подл. Подпись и дата
Взам. инв. N

Спецификация элементов заполнения дверных проемов.

Марка поз.	Обозначение	Схема	Наименование	Кол-во на этаж, шт					Всего шт.	Размер проема в x h, мм	Примечан.
				Подв. -2,70	1 0,00	2 +3,60	3 +6,90	Кров. +10,20			
			<u>Дверные блоки</u>								
1	Индивидуального изготовления		850x2050 металл	1	-	-	-	-	1	900x2100	Наружные см. схему
2	Индивидуального изготовления		850x2050	6	2	4	4	-	16	900x 2100	Внутренняя см. схему
3	Индивидуального изготовления		650x2050	2	3	4	4	2	15	700x 2100	Внутренняя см. схему
4	Индивидуального изготовления		550x 2050 огнеупорное стекло	1	-	-	-	-	1	600x2100	Внутренняя см. схему
5	Индивидуального изготовления		850x 2050 металл	-	1	-	-	-	1	900x 2200	Наружная см. схему
6	Индивидуального изготовления		1050x 2050 металл	-	1	-	-	-	1	1100x 2100	Наружная см. схему
7	Индивидуального изготовления		550x 2050 удароупорное стекло	-	-	3	2	-	5	600x 2100	Наружная см. схему
			ИТОГО:						40		

Взам. инв. №
Подпись и дата
Инв. № подл.

- В дверях предусмотреть прокладки для уплотнения в притворах по ГОСТ 10174-72 и приспособления для самозакрывания по ГОСТ 5091-78.
- До заказа изделий выполнить точные замеры существующих проемов и в случае необходимости откорректировать заказ.
- Открывание фрамуг, створок согласовать с заказчиком.
- Металлопластиковые окна, двери и наружный витраж производятся из ПВХ профиля REHAU и выполняются по индивидуальному заказу в ГКИ "Империя окон": г.Краснодар, ул. Монтажников, 3 тел/факс (8612) 640-125, моб. 8-918-468-94-36.

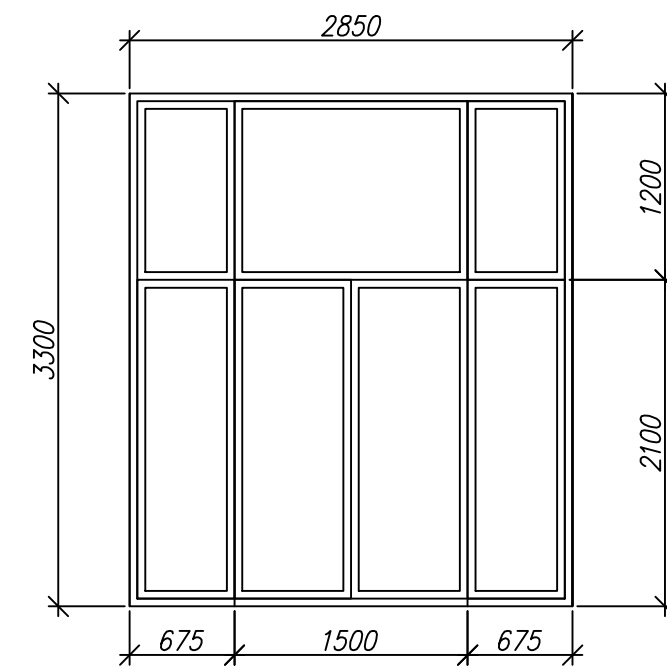
Данный лист см.совместно с планами этажей

Изм.	Колуч.	Лист	№ док	Подпись	Дата				
						Архитектурные решения	Стадия	Лист	Листов
							P	10	
						Спецификация элементов заполнения дверных проемов.			

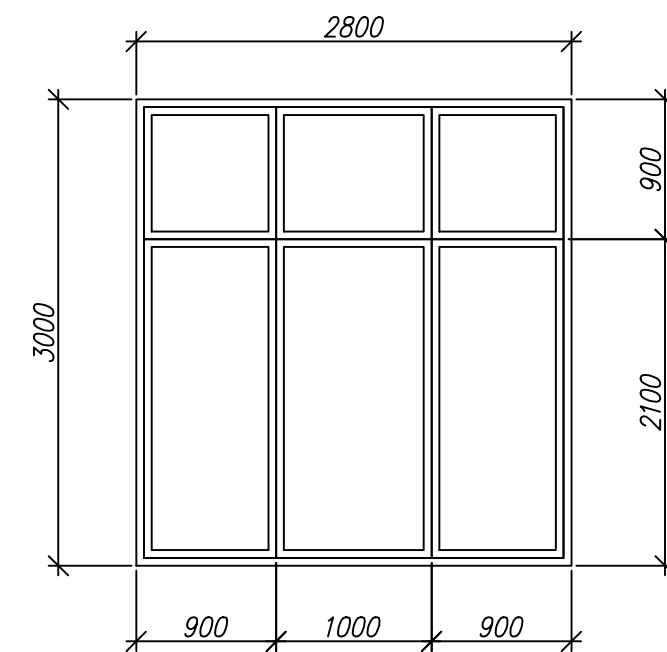
Спецификация элементов заполнения оконные проемов.

Марка поз.	Обозначение	Схема	Наименование	Кол-во на этаж, шт					Всего шт.	Размер проема в x h, мм	Примечан.
				Подв. -2,70	1 0,00	2 +3,60	3 +6,90	Кров. +10,20			
			<i>Оконные блоки</i>								
OK1	АО "ПРОФИЛЬ-ХОЛДИНГ" Система ТАТПРОФ		1050x1350 стекло, алюминий	-	1	-	-	-	1	1100x1400	см. схему
	Подоконная доска "KOMMERLING"		КОМАТANA (1150x250x20)	-	1	-	-	-	1		
OK2	АО "ПРОФИЛЬ-ХОЛДИНГ" Система ТАТПРОФ		1350x2950 стекло, алюминий	-	1	1	1	-	3	1400x3000	см. схему
	Подоконная доска "KOMMERLING"		КОМАТANA (1450x250x20)	-	1	1	1	-	3		
OK3	АО "ПРОФИЛЬ-ХОЛДИНГ" Система ТАТПРОФ		2750x2100 стекло, алюминий	-	-	2	2	-	4	2800x2150	см. схему
	Подоконная доска "KOMMERLING"		КОМАТANA (2850x250x20)	-	-	2	2	-	4		
OK4	АО "ПРОФИЛЬ-ХОЛДИНГ" Система ТАТПРОФ		1950x1450 стекло, алюминий	-	-	1	2	-	3	2000x1500	см. схему
	Подоконная доска "KOMMERLING"		КОМАТANA (2050x250x20)	-	-	1	2	-	3		
OK5	АО "ПРОФИЛЬ-ХОЛДИНГ" Система ТАТПРОФ		1150x1450 стекло, алюминий	-	-	-	1	-	1	1200x1500	см. схему
	Подоконная доска "KOMMERLING"		КОМАТANA (1250x250x20)	-	-	-	1	-	1		
OK6	АО "ПРОФИЛЬ-ХОЛДИНГ" Система ТАТПРОФ		450x950 стекло, алюминий	-	3	4	4	1	12	500x1000	см. схему
	Подоконная доска "KOMMERLING"		КОМАТANA (550x250x20)	-	3	4	4	1	12		
			ИТОГО:						24		

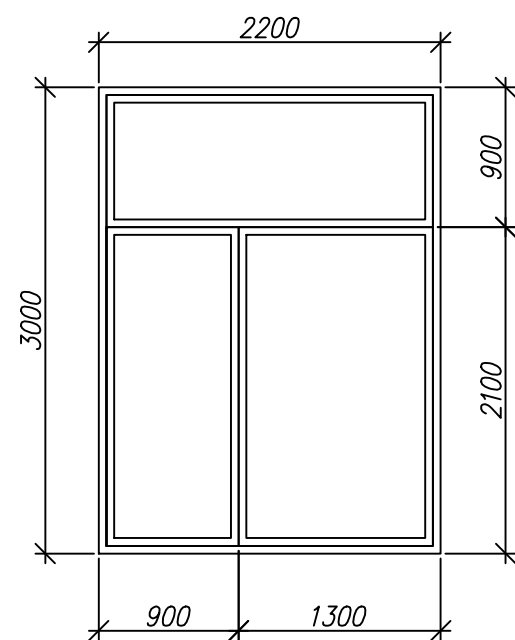
Наружный витраж ВН1



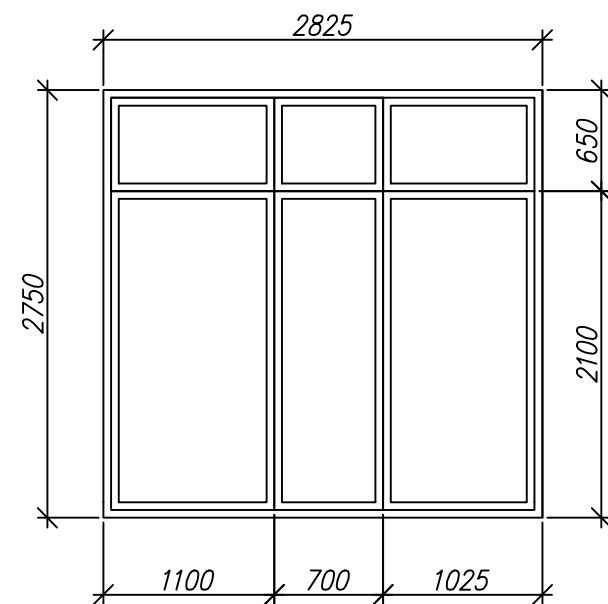
Наружный витраж ВН2



Наружный витраж ВН3



Наружный витраж ВН4

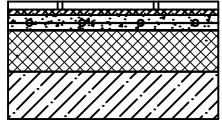
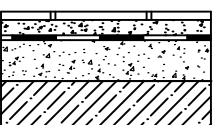
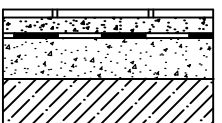
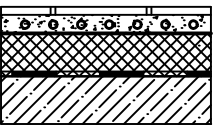
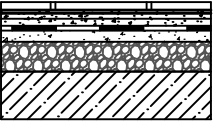


Изм.	Колуч.	Лист	№ док	Подпись	Дата				
						Архитектурные решения	Стадия	Лист	Листов
							Р	11	
						Спецификация элементов заполнения оконных проемов.			

Инв. N подл. Подпись и дата
Взам. инв. N

Экспликация полов

Ведомость отделки помещений

Номер помещения	Тип пола	Схема пола или тип пола по серии	Данные элементов пола (наименование, толщина, основание и др.), мм	Площадь м ²	Примечания	Наименование или номер помещения	Потолок		Стены или перегородки		Низ стен или перегородок (панель)		
							Площадь м ²	Вид отделки	Площадь м ²	Вид отделки	Площадь м ²	Вид отделки	Высота мм
204,209,301,304,307,310,401,403,405,408	1		Покрытие - ламинат класс 32 -7мм Подложка-вспененный полиэтилен "Вилатерм-Л" -3мм Стяжка из цементно-песчаного раствора марки 150 -40мм Армирование-сетка стальная плетеная 35-2.0-0 (ГОСТ 5336-80*) Утеплитель - плиты пенополистерола ПСБ-с-25 -50мм Ж/б плита перекрытия -200мм	159.97		203,204,206,208,209,301,304,307,310,313,401,403,405,408,411,504	233.22	Подвесной потолок типа "КНАУФ" шпатлевка грунтовка в/э покраска	641.27	Штукатурка Грунтовка Шпатлевка Грунтовка Обои	-	-	-
102-112,201,202,205,207,210,302,303,305,306,308,309,311,312,313,314,402,404,406,407,409,410,411,412,501	2		Покрытие - плитка керамическая на цементно-песчаном р-ре М200 -5мм Клеевой состав Стяжка из цементно-песчаного раствора марки 150 -25мм Гидроизоляция-изол, гидроизол на прослойке из битумной мастики Стяжка из цементно-песчаного раствора марки 150 -70мм Ж/б плита перекрытия -200мм	140.18		103,106,202,205,210,302,305,308,311,402,404,406,409,502,503	47.09	Подшивка пластиком	317.33	Керамическая плитка	-	-	-
203,206,208	3		Покрытие - керамогранитная плита на цементно-песчаном р-ре М200 -15мм Стяжка из цементно-песчаного раствора марки 150 -20мм Гидроизоляция-изол, гидроизол на прослойке из битумной мастики Стяжка из цементно-песчаного раствора марки 150 -65мм Ж/б плита перекрытия -200мм	28.25		102,104,105,107,108,109,110,111,112,201,207,313,314,411,412,501,504	121.55	Штукатурка Грунтовка Шпатлевка Грунтовка В/э покраска	463.17	Штукатурка Грунтовка Шпатлевка Грунтовка В-э покраска	-	-	-
102-112	4		Покрытие - плитка керамическая на цементно-песчаном р-ре М200 -5мм Провода в бетонной стяжке -25мм Фольга Утеплитель -70мм Гидроизоляция-изол, гидроизол на прослойке из битумной мастики Ж/б плита перекрытия -200мм	65.73									
502-507	5		Покрытие - плитка керамическая на цементно-песчаном р-ре М200 -5мм Дренажный слой -5мм Слой теплоизоляции (ЭППС) -20мм Прослойки геотекстиля -20мм Гидроизоляция-изол, гидроизол Цементно-песчаная стяжка -50мм Уклонообразующий слой из керамзита -100-150мм Ж/б плита перекрытия -200мм	80.35									

Инв. N подл. Подпись и дата
 Взам. инв. N

Изм. Колуч. Лист № док Подпись Дата

Стадия Лист Листов
 Р 12
 Архитектурные решения
 Ведомость отделки.
 Экспликация полов.

ВЕДОМОСТЬ РАБОЧИХ ЧЕРТЕЖЕЙ ОСНОВНОГО КОМПЛЕКТА

Проект разработан на основании:

Лист	Наименование	Примечание
1	Общие данные.	
2	План на отм. -2.700.	
3	План на отм. 0.000.	
4	План на отм. +3.600.	
5	План на отм. +6.900.	
6	План на отм. +10.200 (эксплуатируемая кровля).	
7	Фасад 1-2. Фасад А-Г.	
8	Фасад 2-1. Фасад Г-А.	
9	Разрез 1-1.	
10	Спецификация элементов заполнения дверных проемов.	
11	Спецификация элементов заполнения оконных проемов.	
12	Экспликация полов. Ведомость отделки помещений.	

- а) задания на проектирование, согласованного с заказчиком
- б) схемы участка, предоставленной заказчиком.

Согласно заданию на проектирование, проект по объему и содержанию соответствует Постановлению правительства N 87. Проект разработан для производства работ в III районе / III Б подрайоне / Расчетная зимняя температура наружного воздуха - минус 19 С;
 Вес снегового покрова для II района по СНиП 2.01.01-82 - 0,9 КПа.
 Скоростной напор ветра для III района по СНиП 2.01.01-82 - 0,53 КПа.
 Расчетная сейсмичность площадки - 7 баллов.
 Глубина промерзания - 0,8 м.
 За относительную отм. 0,000 принят уровень чистого пола 1-го этажа проектируемого здания.
 Организацию и технологию строительного производства кладки вести в соответствии с СНКК 22-301-2000 п.6.
 Кладку стен вести из газобетонного блока на растворе М50 с добавлением пластификаторов и специальных добавок, повышающих прочность нормального сцепления с раствором. Армирование сопряжений стен выполнить в соответствии с узлами серии 2.130-6с, вып.1.
 Для крепления дверных коробок при кладке стен предусмотреть установку антисептированных деревянных пробок размером 120x120x65 мм по три штуки на одну сторону.
 Деревянные конструкции и изделия, соприкасающиеся с каменными и металлическими конструкциями, изолировать толем или полиэтиленовой пленкой. Защиту деревянных конструкций от возгорания произвести глубокой пропиткой антипиренами и антисептиками в соответствии с рекомендациями Госпожнадзора.
 Все металлоконструкции окрасить эмалью ПФ-115 ГОСТ 6465-76* по грунту ГФ-0119 ГОСТ 23343-78*. Сварку металлоконструкций выполнять электродами Э-42А по ГОСТ 9467-75*. Монтажные швы принять h=6мм, но не более 1/10 толщины свариваемых элементов.
 Вокруг здания выполнить асфальтовую отмостку толщиной 30 мм, шириной 1000мм по уплотненному щебеночному основанию толщиной 100 мм.
 Проект разработан для производства работ в летний период.
 На выступающих на фасаде деталях кладки и наружных подоконниках устанавливаются отливы из плоского листа "монтеррей".
 Производство и приемку работ вести в соответствии с действующими нормами и правилами на соответствующие виды работ организациями, имеющими лицензию на право производства данных видов работ по проектам производства работ, разрабатываемым подрядными организациями.

ТЕХНИКО - ЭКОНОМИЧЕСКИЕ ПОКАЗАТЕЛИ :

Площадь застройки - 104,70 м²
 Общая площадь - 481,38 м²
 Строительный объем - 1950,00 м³
 в т.ч. подземная часть - 315,00 м³

Технические решения, принятые в чертежах, соответствуют требованиям экологических, санитарно-гигиенических, противопожарных и других норм и обеспечивают безопасную для жизни и здоровья людей эксплуатацию объекта при соблюдении предусмотренных рабочими чертежами мероприятий.

Главный архитектор проекта -----/Рощина А.Н./

Изм.	Колуч.	Лист	№ док	Подпись	Дата	Стадия	Лист	Листов	
						Архитектурные решения	Р	1	12
						Общие данные			

Взам. инв. N
Дата
Подпись
Инв. N подл.