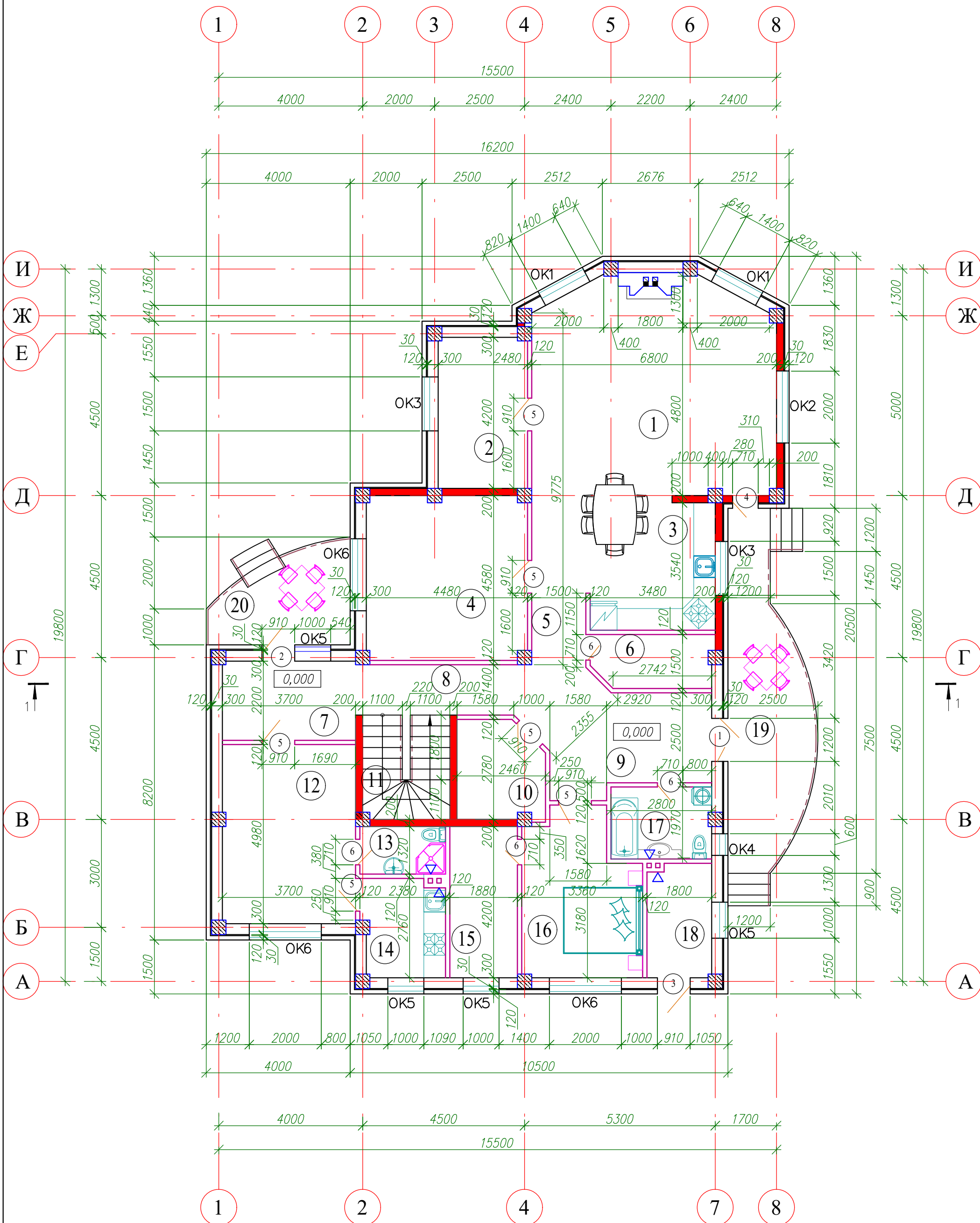
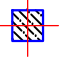




План на отм. 0.000

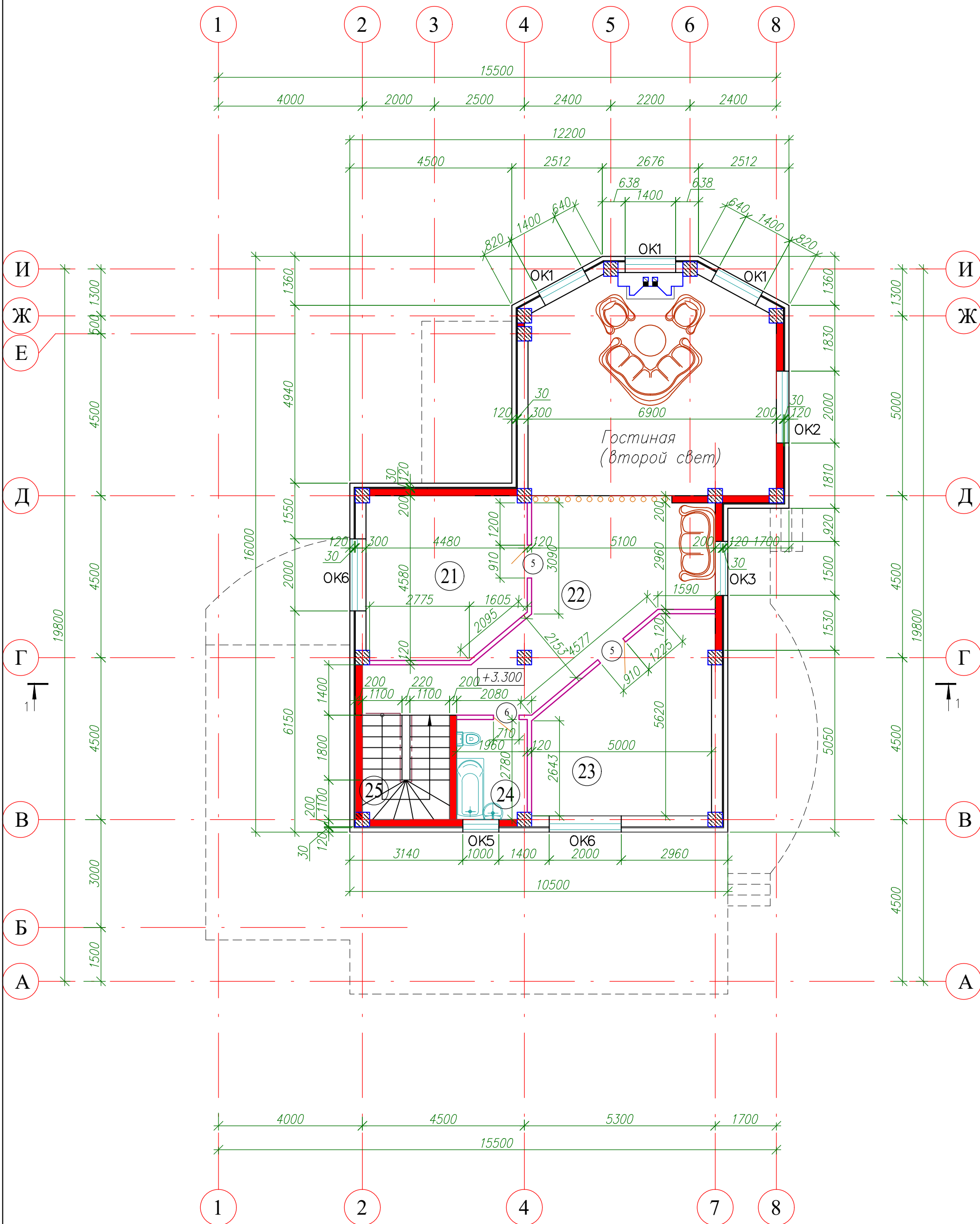


Условные обозначения.

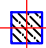


-  — ж/б колонна 400x400мм
-  — ж/б стена толщ. 200мм
-  — кирпичная перегородка толщиной 120мм

Изм.	Колуч.	Лист	№ док	Подпись	Дата	Архитектурные решения	Стадия	Лист	Листов
								8	
План на отм. 0,000.									

План на отм. +3.300



Условные обозначения.

-  — ж/б колонна 400x400мм
-  — ж/б стена толщ. 200мм
-  — кирпичная перегородка толщиной 120мм

Изм.	Колуч.	Лист	№ док	Подпись	Дата	Стадия	Лист	Листов
						Архитектурные решения	9	
План на отм. +3,300.								

Номер помещения	Наименование	Площадь м ²	Кат. помещения
1	Гостиная	39.35	
2	Кабинет	10.38	
3	Кухня	12.32	
4	Детская	20.26	
5	Коридор	7.05	
6	Кладовая	4.87	
7	Прихожая	8.13	
8	Коридор	6.16	
9	Холл	14.97	
10	Гардеробная	6.36	
11	Лестница	6.98	
12	Спальня	18.38	
13	Санузел	3.14	
14	Кухня	6.23	
15	Гардеробная	7.88	
16	Спальня	14.01	
17	Санузел	5.55	
18	Котельная	5.72	
19	Терраса 1	18.67	
20	Терраса 2	8.40	
21	Спальня	19.25	
22	Холл	27.87	
23	Спальня	22.87	
24	Санузел	5.39	
25	Лестница	6.98	
	<i>Итого:</i>	310.76	

Взам. инв. N

Подпись и дата

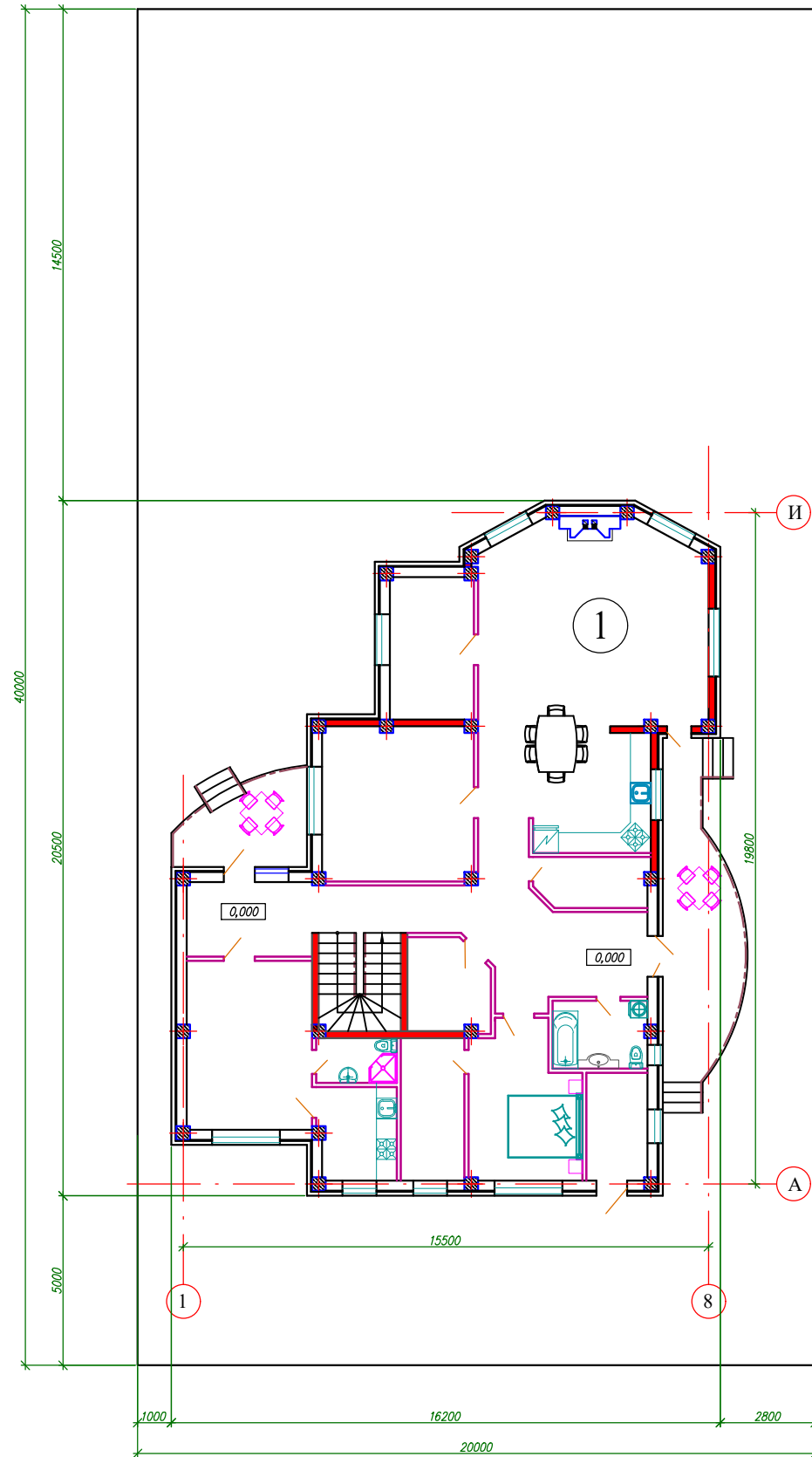
Инв. N подл.

Изм.	Колуч.	Лист	№ док	Подпись	Дата

Архитектурные решения	Стадия	Лист	Листов
		7	
Экспликация помещений.	Стадия	Лист	Листов

ЭКСПЛИКАЦИЯ ЗДАНИЙ И СООРУЖЕНИЙ

Схема планировочной организации земельного участка М 1:200.



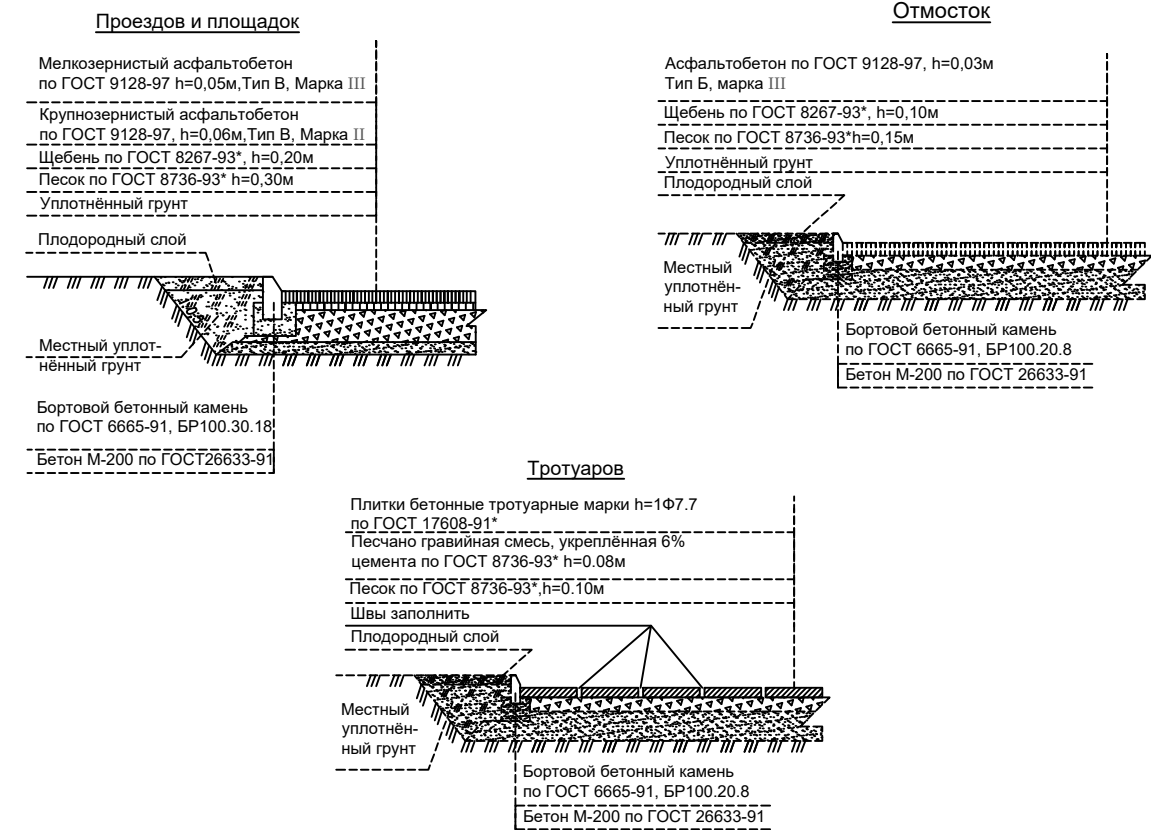
ул. Светлая 37

Номер по генплану	Наименование	Номер типового проекта	Примечание
1	Жилой дом		Проект.

ОСНОВНЫЕ ПОКАЗАТЕЛИ

№№ пп	Наименование показателей	Количество	
		М ²	%
1.	Площадь участка.	825.00	
2.	Площадь застройки жилого дома.	270,17	

КОНСТРУКЦИИ ДОРОЖНЫХ ОДЕЖД



Изм.	Колуч.	Лист	№ док	Подпись	Дата	Стадия	Лист	Листов
						Архитектурные решения	2	
						Схема планировочной организации земельного участка М 1:200.		

Инв. N подл. Подпись и дата. Взам. инв. N

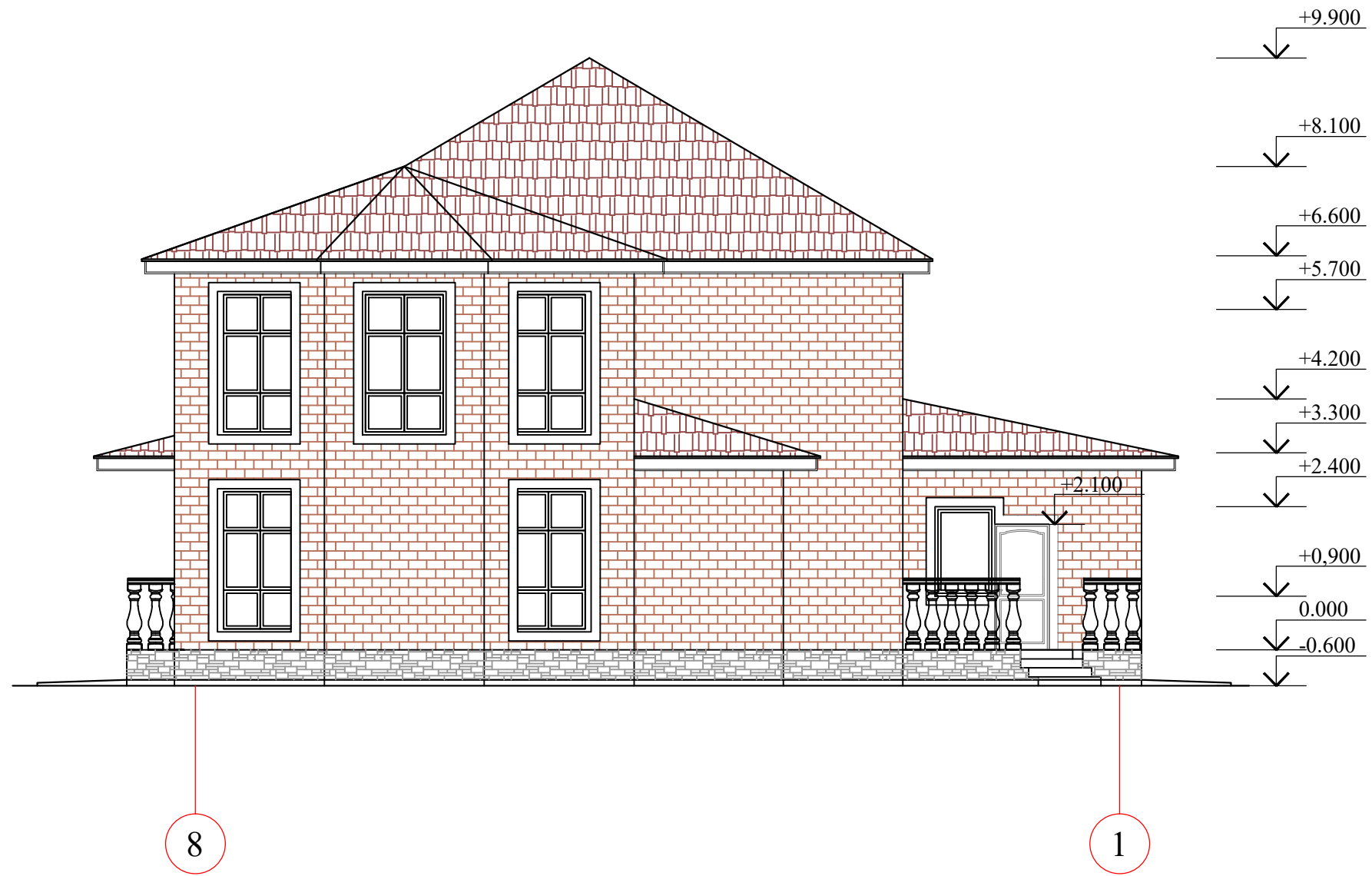
Фасад А - И



Инв. N подл. Подпись и дата
 Взам. инв. N

Изм.	Колуч.	Лист	№ док	Подпись	Дата				
						Архитектурные решения	Стадия	Лист	Листов
						Фасад А - И		4	

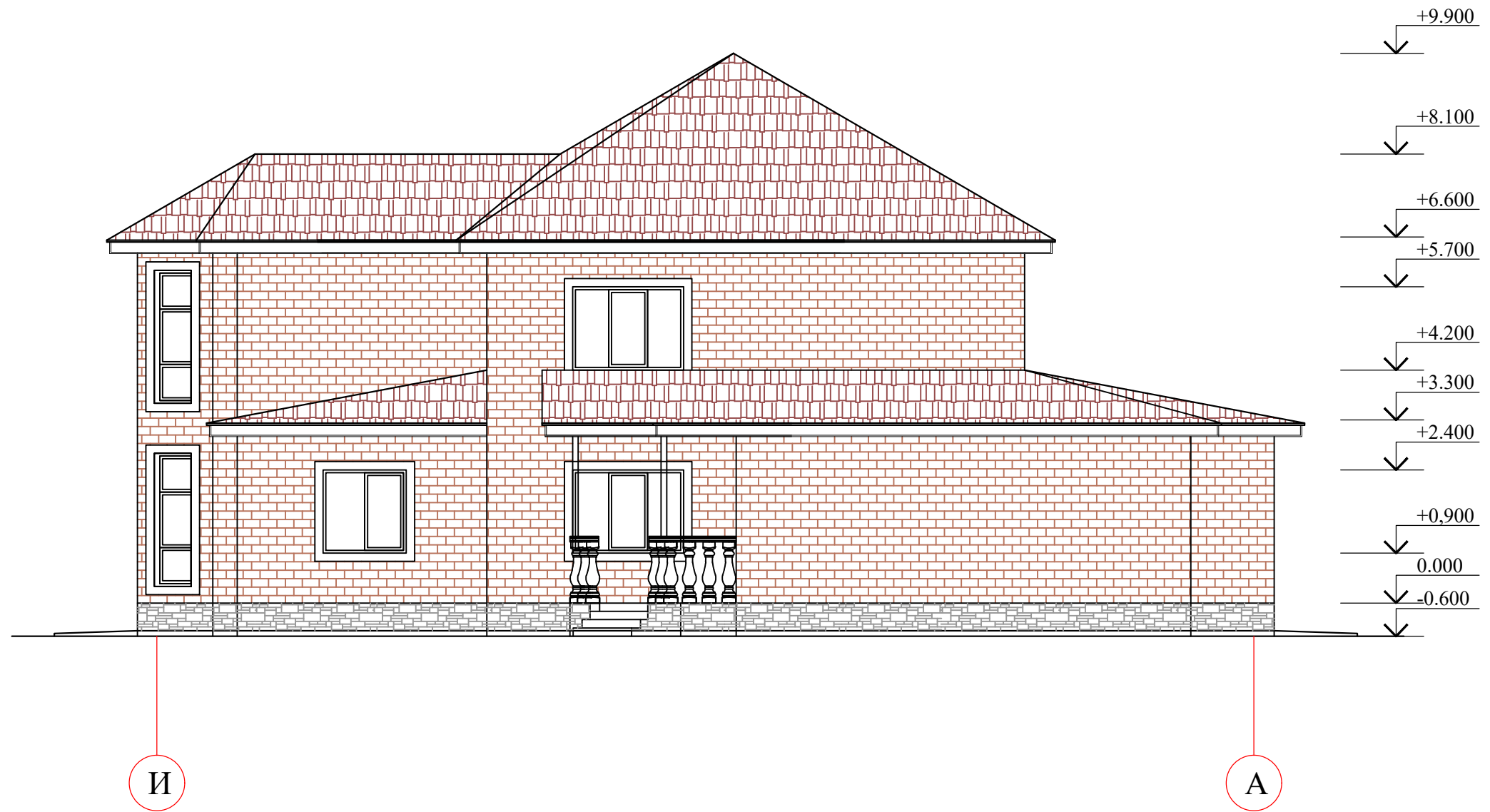
Фасад 8 - 1



Инв. N подл. Подпись и дата
 Взам. инв. N

Изм.	Колуч.	Лист	№ док	Подпись	Дата				
						Архитектурные решения	Стадия	Лист	Листов
								5	
						Фасад 8 - 1			

Фасад И - А



Инв. N подл.	Подпись и дата	Взам. инв. N

Изм.	Колуч.	Лист	№ док	Подпись	Дата	Архитектурные решения	Стадия	Лист	Листов
								6	
						Фасад И - А			

Спецификация элементов заполнения дверных проемов.

Марка поз.	Обозначение	Схема	Наименование	Кол-во на этаж, шт				Всего, шт.	Размер проема в x h, мм	Примечан.
				Погвал	1 0,000	2 +2,800				
			<u>Дверные блоки</u>							
1	Индивидуального изготовления		ДПВГБЛ 1160x 2020 металл	-	1	-	-	1	1210x 2070	Наружная см. схему
1	Индивидуального изготовления		ДПВГБЛ 860x 2020 металл	-	1	-	-	1	910x 2070	Наружная см. схему
1	Индивидуального изготовления		ДПВГБЛ 860x 2120 металл	-	1	-	-	1	910x 2170	Наружная см. схему
2	Индивидуального изготовления		ДПВГБЛ 660x 2020 металл	-	1	-	-	1	710x 2070	Наружная см. схему
3	ГОСТ 30970-2002		ДПВГБЛ 860x 2020	-	6	2	-	8	910x 2070	Внутренняя см. схему
4	ГОСТ 30970-2002		ДПВГБЛ 660x 2020	-	4	1	-	5	710x 2070	Внутренняя см. схему
			ИТОГО:					17		

Инв. N подл. Подпись и дата. Взам. инв. N

- В дверях предусмотреть прокладки для уплотнения в притворах по ГОСТ 10174-72 и приспособления для самозакрывания по ГОСТ 5091-78.
- До заказа изделий выполнить точные замеры существующих проемов и в случае необходимости откорректировать заказ.
- Открывание фрамуг, створок согласовано с заказчиком (см. фасады).
- Металлопластиковые окна, двери и наружный витраж производятся из ПВХ профиля RENAU и выполняются по индивидуальному заказу в ГКИ "Империя окон": г. Краснодар, ул. Монтажников, 3 тел/факс (8612) 640-125, моб. 8-918-468-94-36.
Металлопластиковые окна должны быть оснащены фальцевым вентилятором "Регель-эйр" с регулировкой воздухопотока ДВР 199 29 133.
Данный лист см. совместно с планами этажей

Изм.	Колуч.	Лист	№ док	Подпись	Дата

	Стадия	Лист	Листов
Архитектурные решения		10	
Спецификации элементов заполнения дверных проемов.			

Спецификация элементов заполнения оконных проемов.

Марка поз.	Обозначение	Схема	Наименование	Кол-во на этаж, шт				Всего, шт.	Размер проема b x h, мм	Примечан.
				Подвал	1 0,000	2 +2,800				
			<u>Оконные блоки</u>							
ОК 1	АО "ПРОФИЛЬ-ХОЛДИНГ" Система ТАТПРОФ		Оконный блок 1350x2350	-	2	3	5	1400x2400	см. схему	
	Подоконная доска "KOMMERLING"		КОМАТАНА (1450x250x20)	-	2	3	5			
ОК 2	АО "ПРОФИЛЬ-ХОЛДИНГ" Система ТАТПРОФ		Оконный блок 1950x2350	-	1	1	2	2000x2400	см. схему	
	Подоконная доска "KOMMERLING"		КОМАТАНА 2050x250x20)	-	1	1	2			
ОК 3	АО "ПРОФИЛЬ-ХОЛДИНГ" Система ТАТПРОФ		Оконный блок 1450x1450	-	2	1	3	1500x1500	см. схему	
	Подоконная доска "KOMMERLING"		КОМАТАНА 1550x250x20)	-	2	1	3			
ОК 4	АО "ПРОФИЛЬ-ХОЛДИНГ" Система ТАТПРОФ		Оконный блок 550x1450	-	1	-	1	600x1500	см. схему	
	Подоконная доска "KOMMERLING"		КОМАТАНА 1550x250x20)	-	1	-	1			
ОК 5	АО "ПРОФИЛЬ-ХОЛДИНГ" Система ТАТПРОФ		Оконный блок 950x1450	-	4	1	5	1000x1500	см. схему	
	Подоконная доска "KOMMERLING"		КОМАТАНА 1050x250x20)	-	4	1	5			
ОК 6	АО "ПРОФИЛЬ-ХОЛДИНГ" Система ТАТПРОФ		Оконный блок 1950x1450	-	3	2	5	2000x1500	см. схему	
	Подоконная доска "KOMMERLING"		КОМАТАНА 2050x250x20)	-	3	2	5			
			ИТОГО:				21			

Взам. инв. N

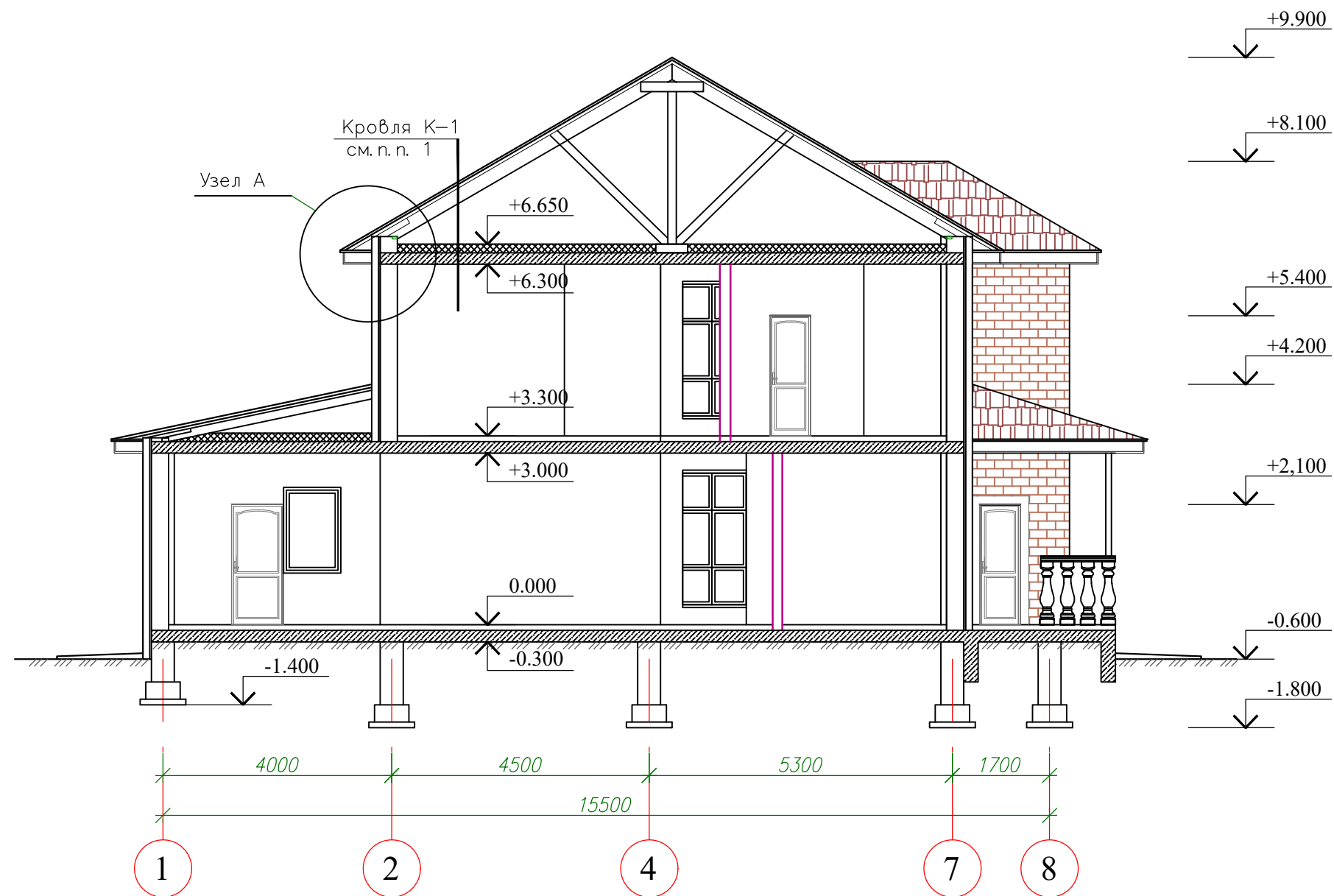
Подпись и дата

Инв. N подл.

Изм.	Колуч.	Лист	№ док	Подпись	Дата

Архитектурные решения	Стадия	Лист	Листов
		11	
Спецификации элементов заполнения оконных проемов.			

Разрез 1-1.



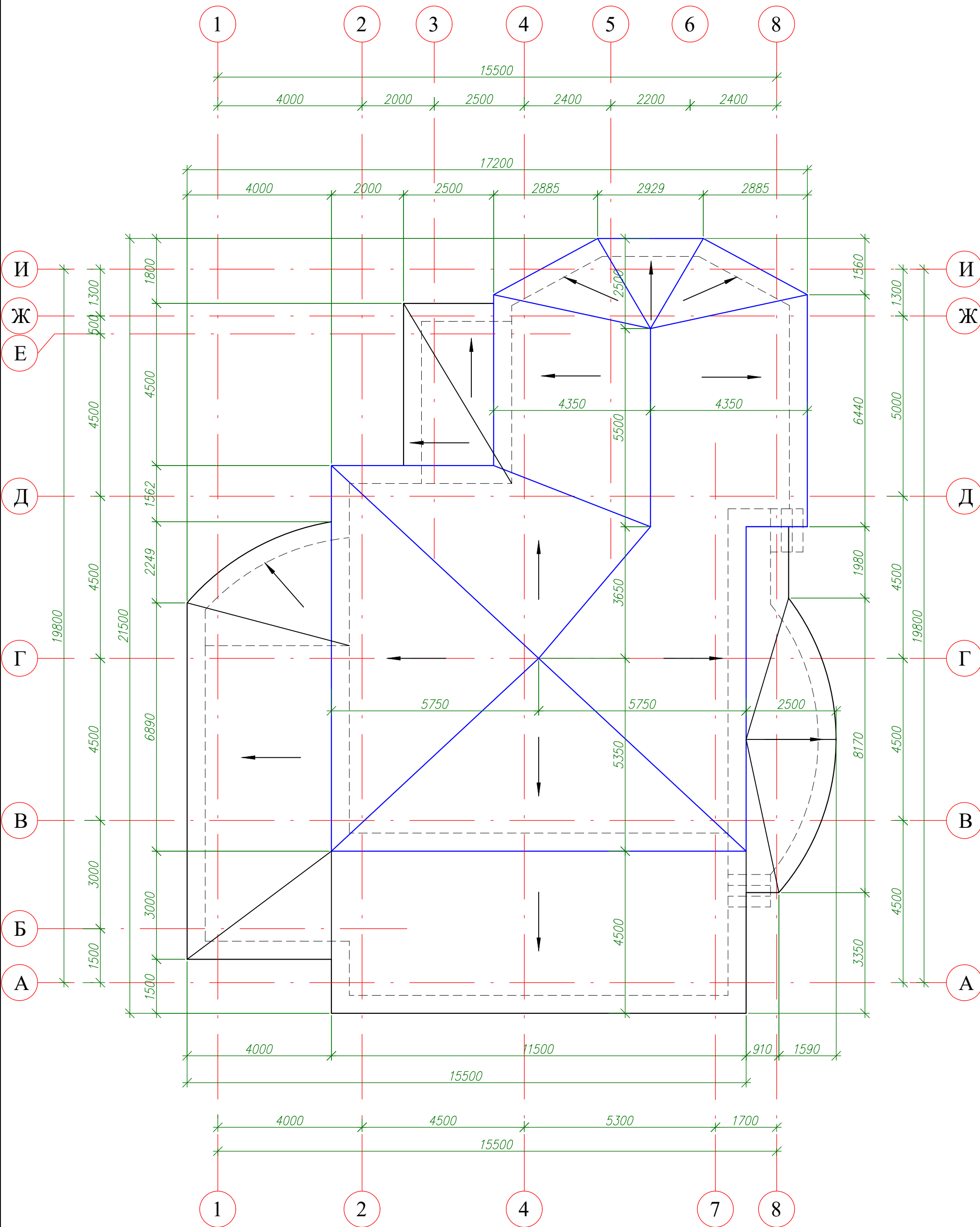
1. Состав кровли:

- Металлочерепица "Монтеррей"
- Обрешетка
- Контробрешетка из бруса 32x50мм, шаг 900мм
- Подкровельный изоляционный материал "RANKA TAK"
- Стропила из бруса 50x150мм, шаг 900мм
- Межчердачное пространство
- Стяжка из цем.песчаного раствора М50 - 20мм
- Утеплитель - "URSA" (полужесткие плиты марки ПЛ, $\gamma = 22 \text{ кг/м}^3$) - 150мм
- Пароизоляция - 1 слой рубероида РКМ-350Б на горячей битумной мастике МБК-Г-65
- Деревянные балки 75x150мм или ж/б плита перекрытия - 150мм
- Подвесной потолок из ГКЛ типа "Кнауф"

Изм.	Колуч.	Лист	№ док	Подпись	Дата				
						Архитектурные решения	Стадия	Лист	Листов
								12	
Разрез 1-1.									

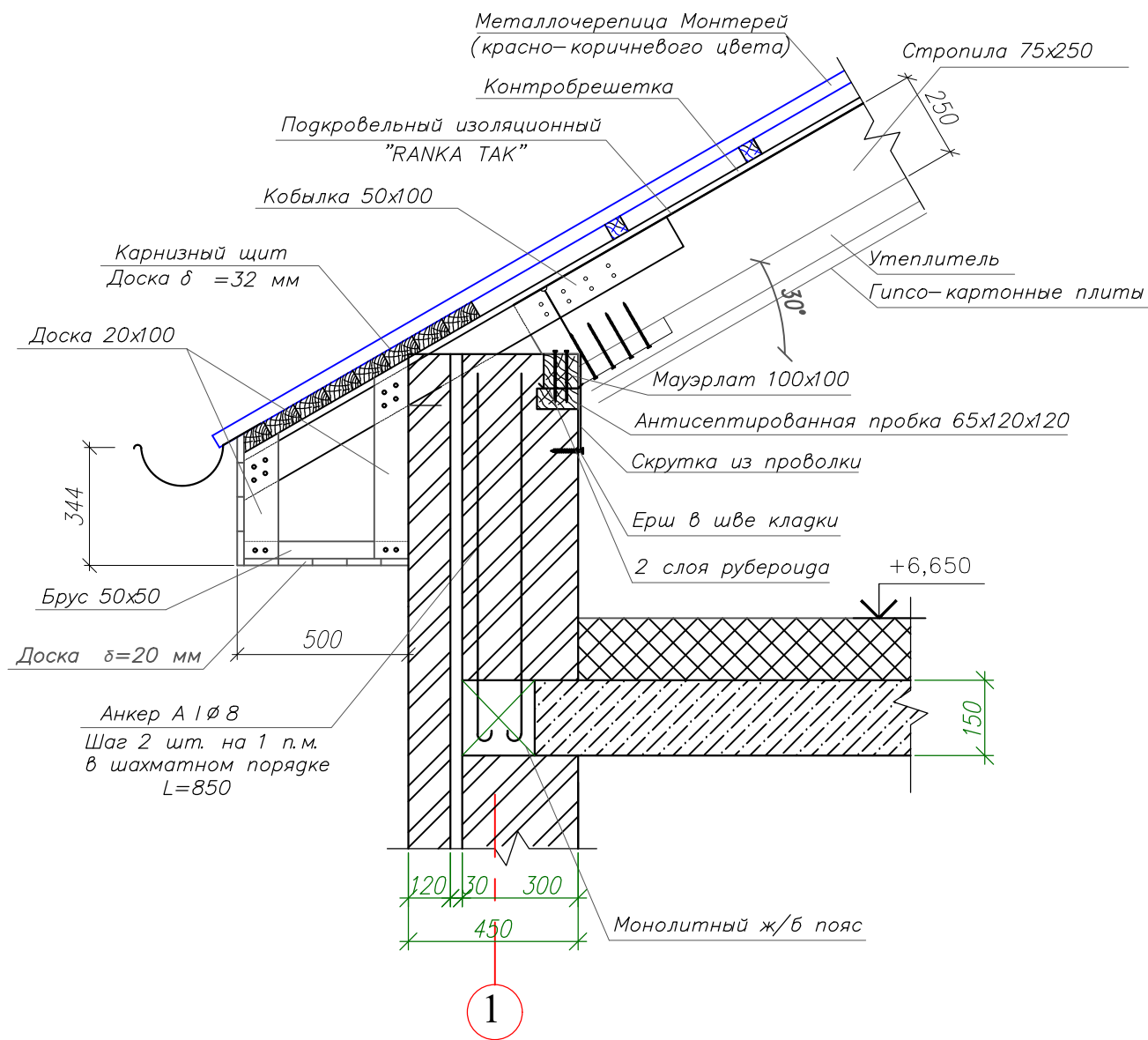
Инв. N подл. Подпись и дата. Взам. инв. N

План кровли.



Изм.	Колуч.	Лист	№ док	Подпись	Дата				
						Архитектурные решения	Стадия	Лист	Листов
						План кровли.		13	

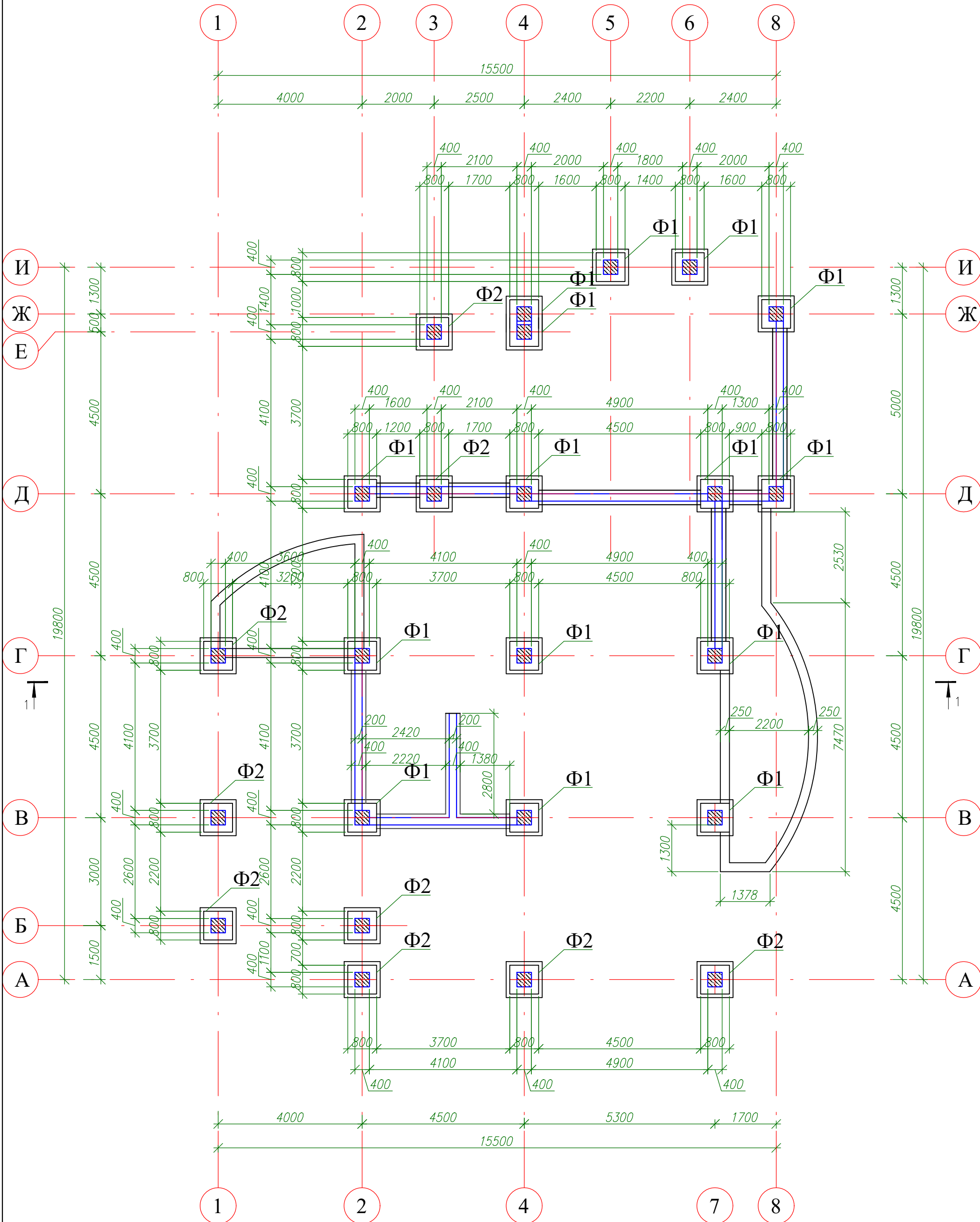
A



1

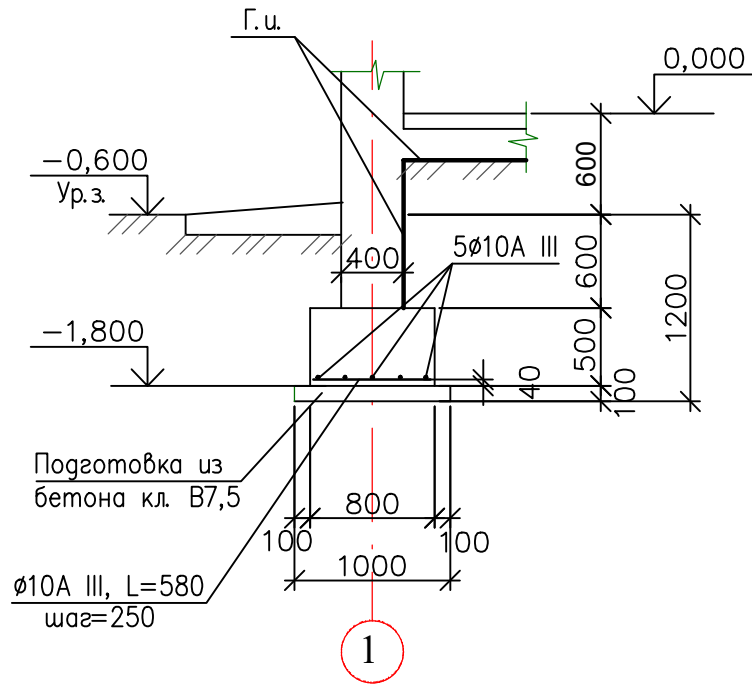
Взам. инв. N										
Подпись и дата										
Инв. N подл.										
	Изм.	Колуч.	Лист	№ док	Подпись	Дата				
							Архитектурные решения	Стадия	Лист	Листов
							Узел А		14	

План фундаментов.

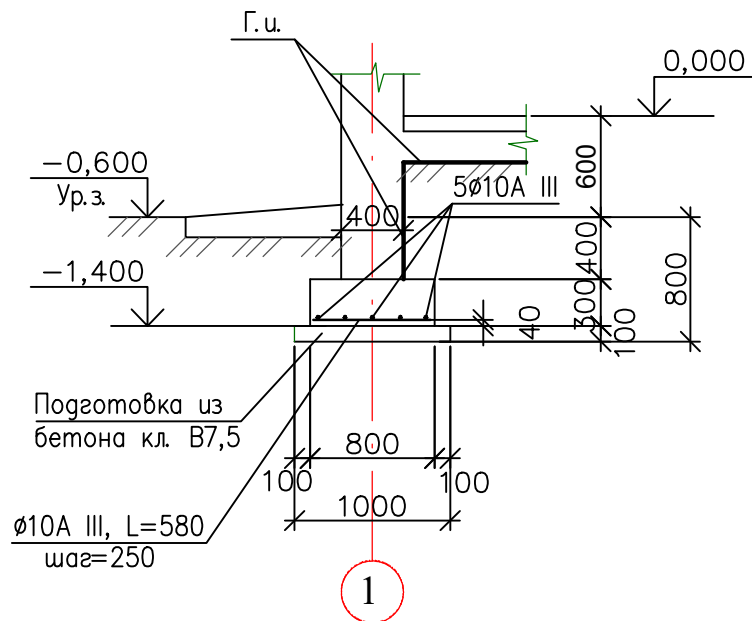


Изм.	Колуч.	Лист	№ док	Подпись	Дата	Стадия	Лист	Листов
						Архитектурные решения	15	
						План фундаментов.		

Фундамент Ф1.



Фундамент Ф2.



Взам. инв. N										
Подпись и дата										
Инв. N подл.	Изм.	Колуч.	Лист	№ док	Подпись	Дата				
							Архитектурные решения	Стадия	Лист	Листов
						Фундамент Ф1. Фундамент Ф2.			16	

Ведомость отделки помещений. Полы. (начало)

Наименование или номер помещения	Потолок		Стены или перегородки		Низ стен или перегородок (панель)			Пол по серии 2.244-1 выпуск 6			Примечание
	Площадь м ²	Вид отделки	Площадь м ²	Вид отделки	Площадь м ²	Вид отделки	Высота	Площадь м ²	Вид отделки	Номер узла	
1 этаж											
1. Гостиная	39,35	Подвесной потолок многоур. из ГКЛ типа "Кнауф"	118,41	Штукатурка Шпатлевка Обои	-	—	-	39,35	Ламинат	Tun 5	
2. Кабинет	10,38	Подвесной потолок многоур. из ГКЛ типа "Кнауф"	35,92	Штукатурка Шпатлевка Обои	-	—	-	10,38	Ламинат	Tun 5	
3. Кухня	12,32	Подвесной потолок многоур. из ГКЛ типа "Кнауф"	25,86	Штукатурка Шпатлевка Обои	-	—	-	12,32	Керамогранит (плитка 300x300)	Tun 3	
4. Детская	20,26	Подвесной потолок многоур. из ГКЛ типа "Кнауф"	50,65	Штукатурка Шпатлевка Обои	-	—	-	20,26	Ламинат	Tun 5	
5. Коридор	7,05	Подвесной потолок многоур. из ГКЛ типа "Кнауф"	10,51	Штукатурка Шпатлевка Обои	-	—	-	7,05	Ламинат	Tun 5	
6. Кладовая	4,87	Шпатлевка Водоэмульс. окраска	27,91	Штукатурка Шпатлевка Водоэмульс. окраска	-	—	-	4,87	Керамическая плитка с шероховатой поверхностью	Tun 1	
7. Прихожая	8,13	Подвесной потолок из ГКЛ типа "Кнауф"	25,88	Штукатурка Шпатлевка Обои	-	—	-	8,13	Керамогранит (плитка 300x300)	Tun 3	
8. Коридор	6,16	Подвесной потолок из ГКЛ типа "Кнауф"	20,1	Штукатурка Шпатлевка Обои	-	—	-	6,16	Керамогранит (плитка 300x300)	Tun 3	

Примечание

1. Производство отделочных работ выполнить с учетом рекомендаций дизайнера.
2. Производство работ вести в соотв. со СНиП 3.04.01-87 "Изоляционные и отделочные покрытия".
3. Устройство чистых полов выполнять после прокладки всех инженерных коммуникаций.
4. Гидроизоляция в помещениях с влажным режимом должна быть заведена на стену (перегородку) выше поверхности пола и за пределы дверных проемов – не менее чем на 100 мм.
5. Полы в санузлах выполнить на 20 мм ниже пола прилегающих помещений.

Изм.	Колуч.	Лист	№ док	Подпись	Дата

Инв. N подл. Подпись и дата Взам. инв. N

Ведомость отделки помещений. Полы. (продолжение)

Наименование или номер помещения	Потолок		Стены или перего- родки		Низ стен или перего- родок (панель)			Пол по серии 2.244-1 выпуск 6			Примечание
	Площа дь м ²	Вид отделки	Площа дь м ²	Вид отделки	Площа дь м ²	Вид отделки	Высо та	Площа дь м ²	Вид отделки	Номер узла	
9. Холл	14,97	Подвесной потолок многоур. из ГКЛ типа "Кнауф"	34,47	Штукатурка Шпатлевка Обои	-	-	-	14,97	Керамогранит (плитка 300x300)	Tup 3	
10. Гардеробная	6,36	Шпатлевка Водоэмульс. окраска	29,59	Штукатурка Шпатлевка Водоэмульс. окраска	-	-	-	6,36	Линолеум	Tup 7	
11. Лестница	6,98	Шпатлевка Водоэмульс. окраска	53,04	Штукатурка Шпатлевка Водоэмульс. окраска	-	-	-	6,98	Отделка ступеней деревом		
12. Спальня	18,38	Подвесной потолок многоур. из ГКЛ типа "Кнауф"	43,77	Штукатурка Шпатлевка Обои	-	-	-	18,38	Ламинат	Tup 5	
13. Санузел	3,14	Шпатлевка Водоэмульс. окраска	20,71	Керамическая плитка	-	-	-	3,14	Керамическая плитка с шероховатой поверхностью	Tup 1	
14. Кухня	6,23	Подвесной потолок из ГКЛ типа "Кнауф"	28,03	Штукатурка Шпатлевка Обои	-	-	-	6,23	Керамогранит (плитка 300x300)	Tup 3	
15. Гардеробная	7,88	Шпатлевка Водоэмульс. окраска	33,49	Штукатурка Шпатлевка Водоэмульс. окраска	-	-	-	7,88	Линолеум	Tup 7	
16. Спальня	14,01	Подвесной потолок многоур. из ГКЛ типа "Кнауф"	42,56	Штукатурка Шпатлевка Обои	-	-	-	14,01	Ламинат	Tup 5	
17. Санузел	5,55	Шпатлевка Водоэмульс. окраска	26,41	Керамическая плитка	-	-	-	5,55	Керамическая плитка с шероховатой поверхностью	Tup 1	

Взам. инв. №

Подпись и дата

Инв. № подл.

Изм.	Колуч.	Лист	№ док	Подпись	Дата

Архитектурные решения	Стадия	Лист	Листов
		18	
Ведомость отделки помещений. Полы. (продолжение)			

Ведомость отделки помещений. Полы. (окончание)

Наименование или номер помещения	Потолок		Стены или перегородки		Низ стен или перегородок (панель)			Пол по серии 2.244-1 выпуск 6			Примечание
	Площадь д ² м ²	Вид отделки	Площадь д ² м ²	Вид отделки	Площадь д ² м ²	Вид отделки	Высо та	Площадь д ² м ²	Вид отделки	Номер узла	
18. Котельная	5,72	Шпатлевка Водоэмульс. окраска	26,38	Штукатурка Шпатлевка Водоэмульс. окраска	-	—	-	5,72	Керамическая плитка с шероховатой поверхностью	Туп 1	
19. Терраса 1	18,67	Пластик	-	—	-	—	-	18,67	Керамическая плитка с шероховатой поверхностью	Туп 1	
20. Терраса 2	8,4	Пластик	-	—	-	—	-	8,4	Керамическая плитка с шероховатой поверхностью	Туп 1	
2 этаж											
21. Спальня	19,25	Подвесной потолок многоур. из ГКЛ типа "Кнауф"	48,07	Штукатурка Шпатлевка Обои	-	—	-	19,25	Ламинат	Туп 6	
22. Холл	27,87	Шпатлевка Водоэмульс. окраска	63,42	Штукатурка Шпатлевка Обои	-	—	-	27,87	Керамогранит (плитка 300x300)	Туп 4	
23. Спальня	22,87	Подвесной потолок многоур. из ГКЛ типа "Кнауф"	54,37	Штукатурка Шпатлевка Обои	-	—	-	22,87	Ламинат	Туп 6	
24. Санузел	5,39	Шпатлевка Водоэмульс. окраска	25,45	Керамическая плитка	-	—	-	5,39	Керамическая плитка с шероховатой поверхностью	Туп 2	
25. Лестница см. п. 11											

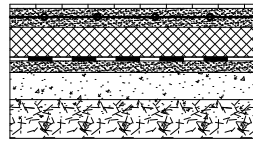
Взам. инв. N

Подпись и дата

Инв. N подл.

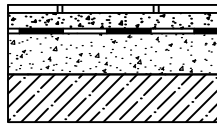
Изм.	Колуч.	Лист	№ док	Подпись	Дата				
						Архитектурные решения	Стадия	Лист	Листов
								19	
						Ведомость отделки помещений. Полы. (окончание)			

Tun 1



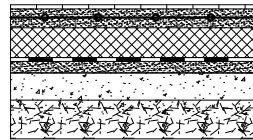
Покрытие—керамическая плитка на цементно-песчаном растворе —5мм
 Клеевой состав
 Стяжка армированная сеткой из о 5 Вр-1 (шаг 150x150) цементно-песчаный раствор марки 150 с осадкой конуса 3см — 55мм.
 Утеплитель — керамический гравий фракцией 5-10мм — 150мм.
 Гидроизоляция— 2 слоя быстротвердеющей мастики
 Стяжка — цементно-песчаный раствор марки 100 — 30мм.
 Подстилающий слой из бетона кл.В7,5 — 80мм.
 Утрамбованный со щебнем грунт — 80мм.

Tun 2



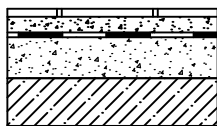
Покрытие — плитка керамическая на цементно-песчаном р-ре М200 —5мм
 Клеевой состав
 Стяжка из цементно-песчаного раствора марки 150 —25мм
 Гидроизоляция—изол, гидроизол на прослойке из битумной мастики
 Стяжка из цементно-песчаного раствора марки 150 —70мм
 Ж/б плита перекрытия —200мм

Tun 3



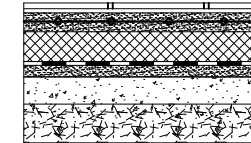
Покрытие—керамический гранит ГОСТ 6787-80 с шероховатой поверхностью —10мм
 Клеевой состав
 Стяжка армированная сеткой из о 5 Вр-1 (шаг 150x150) цементно-песчаный раствор марки 150 с осадкой конуса 3см — 50мм.
 Утеплитель — керамический гравий фракцией 5-10мм — 150мм.
 Гидроизоляция— 2 слоя быстротвердеющей мастики
 Стяжка — цементно-песчаный раствор марки 100 — 30мм.
 Подстилающий слой из бетона кл.В7,5 — 80мм.
 Утрамбованный со щебнем грунт — 80мм.

Tun 4



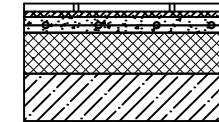
Покрытие — керамогранитная плита на цементно-песчаном р-ре М200 —10мм
 Клеевой состав
 Стяжка из цементно-песчаного раствора марки 150 —25мм
 Гидроизоляция—изол, гидроизол на прослойке из битумной мастики
 Стяжка из цементно-песчаного раствора марки 150 —65мм
 Ж/б плита перекрытия —200мм

Tun 5



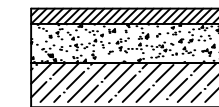
Покрытие—ламинат класс 32 —7мм
 Подложка—вспененный полиэтилен "Вилатерм-Л" —3мм
 Стяжка армированная сеткой из о 5 Вр-1 (шаг 150x150) цементно-песчаный раствор марки 150 с осадкой конуса 3см — 50мм.
 Утеплитель — керамический гравий фракцией 5-10мм — 150мм.
 Гидроизоляция— 2 слоя быстротвердеющей мастики
 Стяжка — цементно-песчаный раствор марки 100 — 30мм.
 Подстилающий слой из бетона кл.В7,5 — 80мм.
 Утрамбованный со щебнем грунт — 80мм.

Tun 6



Покрытие — ламинат класс 32 —7мм
 Подложка—вспененный полиэтилен "Вилатерм-Л" —3мм
 Стяжка из цементно-песчаного раствора марки 150 —40мм
 Армирование—сетка стальная плетеная 35-2.0-0 (ГОСТ 5336-80*)
 Утеплитель — плиты пенополистерола ПСБ-с-25 —50мм
 Ж/б плита перекрытия —200мм

Tun 7

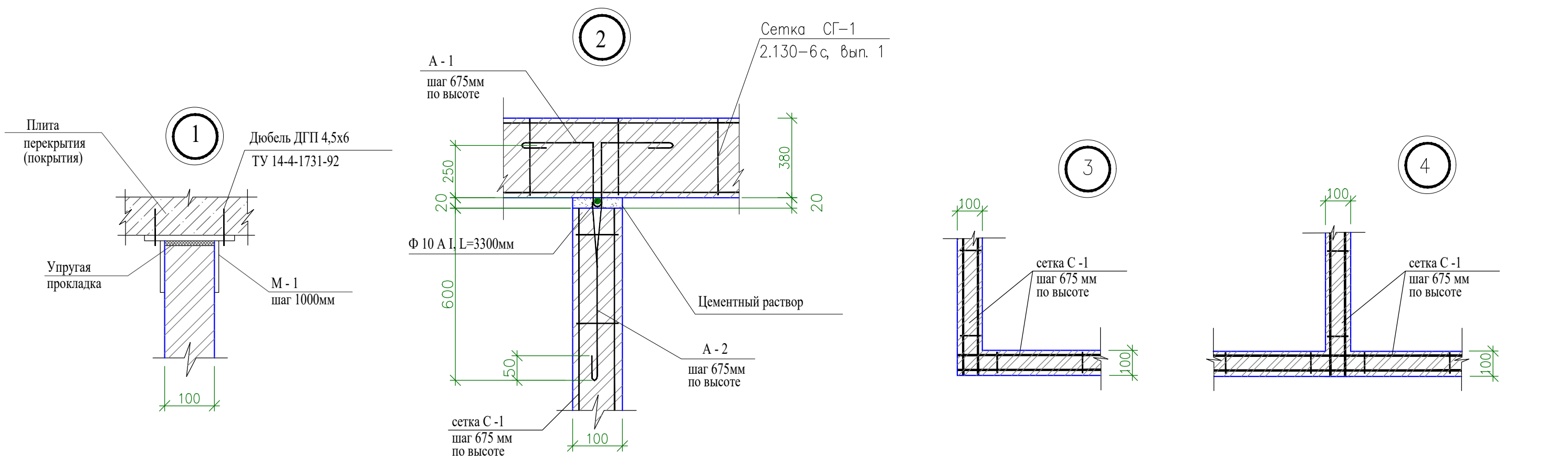


Покрытие — линолеум теплозвукоизолирующий на клеющей мастике —5мм
 Стяжка из мелкозернистого бетона В15 —95мм
 Ж/б плита —200мм

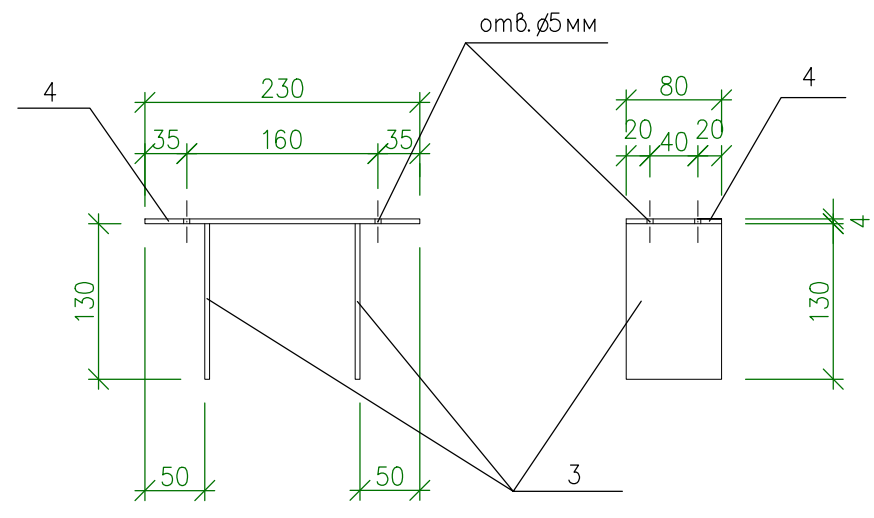
1. Производство работ вести в соотв. со СНиП 3.04.01-87 "Изоляционные и отделочные покрытия".
2. Устройство чистых полов выполнять после прокладки всех инженерных коммуникаций.
3. Гидроизоляция в помещениях с влажным режимом должна быть заведена на стену (перегородку) выше поверхности пола и за пределы дверных проемов — не менее чем на 100 мм.
4. Пoles в санузлах выполнить на 20 мм ниже пола прилегающих помещений.

Инв. N подл. Подпись и дата Взам. инв. N

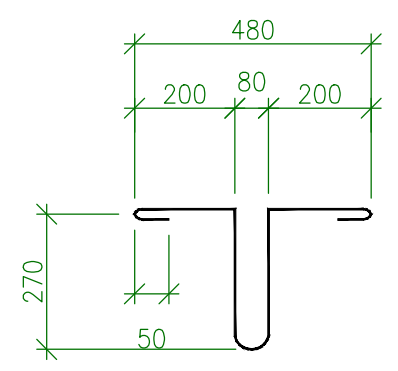
Изм.	Кол.уч.	Лист	№ док	Подпись	Дата	Стация	Лист	Листов
						Архитектурные решения	20	
						Узлы полов.		



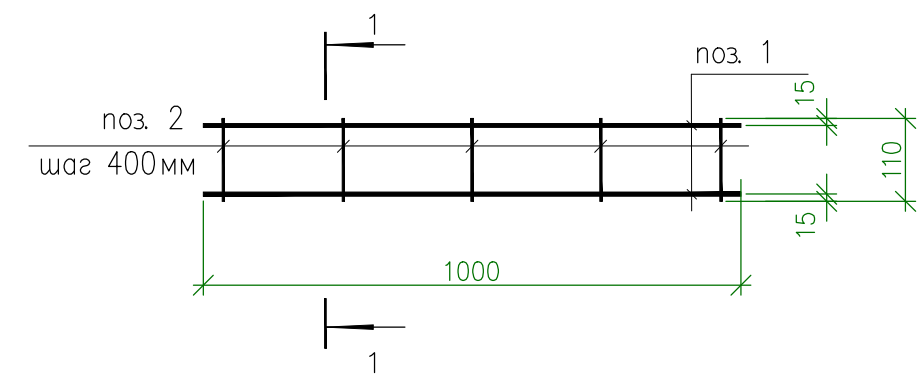
М - 1



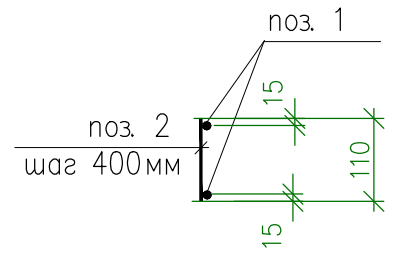
А - 1



С - 1



1 - 1



Инв. N подл.	Взам. инв. N
Подпись	Дата

- Узлы на данном листе выполнены согласно указаниям серии 2.130-6с вып. 1 "Узлы стен жилых и общественных зданий, возводимых в районах сейсмичностью 7, 8 и 9 баллов".
- Узлы замаркированы на листах АС- 3 ... 5.

Изм	Кол.уч	Лист	N° док	Подпись	Дата	Архитектурные решения	Стадия	Лист	Листов
							Р	21	
Узлы примыкания стен 1...4									

ВЕДОМОСТЬ РАБОЧИХ ЧЕРТЕЖЕЙ ОСНОВНОГО КОМПЛЕКТА

Лист	Наименование	Примечание
1	Общие данные	
2	Схема генплана	
3	Фасад 1 - 8.	
4	Фасад А - И.	
5	Фасад 8 - 1.	
6	Фасад И - А.	
7	Экспликация помещений.	
8	План на отм. 0.000	
9	План на отм. +3.300	
10	Спецификация элементов заполнения дверных проемов.	
11	Спецификация элементов заполнения оконных проемов.	
12	Разрез 1-1.	
13	План кровли.	
14	Узел А.	
15	План фундамента	
16	Фундамент 1. Фундамент 2.	
17	Ведомость отделки (начало)	
18	Ведомость отделки (продолжение)	
19	Ведомость отделки (окончание)	
20	Узлы полов.	
21	Узлы примыкания стен.	

Настоящий проект разработан на основании:

- задания на проектирование, согласованного с заказчиком
- схемы участка, предоставленной заказчиком.

Согласно заданию на проектирование, проект выполнен в сокращенном объеме и по объему и содержанию соответствует Постановлению правительства № 87.

Проект разработан для производства работ в III районе / III Б подрайоне / по СНиП 2.01.01-82.

Расчетная зимняя температура наружного воздуха - минус 19 С;⁰

Вес снегового покрова для II района по СНиП 2.01.01-82 - 0,9 КПа.

Скоростной напор ветра для III района по СНиП 2.01.01-82 - 0,53 КПа.

Расчетная сейсмичность площадки - 7 баллов.

Глубина промерзания - 0,8 м.

За относительную отм. 0,000 принят уровень чистого пола 1-го этажа проектируемого здания.

Инженерно - геологические изыскания площадки строительства не проводились. Условно за основание фундаментов приняты однородные непучинистые, непросадочные грунты с расчетным сопротивлением 1,2 кг/см². Грунтовые воды в уровне подошвы фундаментов отсутствуют.

В случае обнаружения под подошвой фундаментов грунтов, отличных от принятых в проекте, необходимо сообщить об этом проектировщикам для принятия ими соответствующего решения.

Организацию и технологию строительного производства кирпичной кладки вести в соответствии с СНКК 22-301-2000 п.6.

Кладку стен вести из обыкновенного глиняного кирпича пластического формования М100 по ГОСТ 530-95 на растворе М50 с добавлением пластификаторов и специальных добавок, повышающих прочность нормального сцепления кирпича с раствором.

Категория кирпичной кладки по сопротивляемости сейсмическим воздействиям - II (180 КПа > R > 120 КПа).

Армирование сопряжений стен выполнять в соответствии с узлами серии 2.130-бс, вып. 1.

Для крепления дверных коробок при кладке стен предусмотреть установку антисептированных деревянных пробок размером 120x120x65 мм по три штуки на одну сторону.

Деревянные конструкции и изделия, соприкасающиеся с каменными и металлическими конструкциями, изолировать толем или полиэтиленовой пленкой. Защиту деревянных конструкций от возгорания произвести глубокой пропиткой антипиренами и антисептиками в соответствии с рекомендациями Госпожнадзора.

Антикоррозионные мероприятия для металлических конструкций осуществляются в соответствии со СНиП 2.03.11-85.

Все металлоконструкции окрасить эмалью ПФ-115 ГОСТ 6465-76* по грунту ГФ-0119 ГОСТ 23343-78*.

Сварку металлоконструкций выполнять электродами Э-42А по ГОСТ 9467-75*.

Монтажные швы принять h=6мм, но не более min толщины свариваемых элементов.

Вокруг здания выполнить асфальтовую отмостку толщиной 30 мм, шириной 1500мм по уплотненному щебеночному основанию толщиной 100 мм.

Проект разработан для производства работ в летний период.

На выступающих на фасаде деталях кладки и наружных подоконниках устанавливаются отливы из плоского листа "монтеррей".

Производство и приемку работ вести в соответствии с действующими нормами и правилами на соответствующие виды работ организациями, имеющими лицензию на право производства данных видов работ по проектам производства работ, разрабатываемым подрядными организациями.

ТЕХНИКО - ЭКОНОМИЧЕСКИЕ ПОКАЗАТЕЛИ :

Площадь застройки - 270,17 м²
 Жилая площадь - 144,50 м²
 Общая площадь - 310,76 м²
 Строительный объем - 1635.00 м³

Технические решения, принятые в чертежах, соответствуют требованиям экологических, санитарно-гигиенических, противопожарных и других норм и обеспечивают безопасную для жизни и здоровья людей эксплуатацию объекта при соблюдении предусмотренных рабочими чертежами мероприятий.

Главный архитектор проекта ----- /Рощина А.Н./

Изм.	Кол.	Лист	№ док	Подпись	Дата	Статус	Лист	Листов
						Архитектурные решения	1	21
						Общие данные		